



- 複動標準型 **AZ**
- 雙軸標準型 **AZD**
- 雙軸可調行程型 **AZN**

特點

- AZ 系列空壓缸符合 ISO6431、VDMA2462 和 NFE49-003-1 規格。
- 活塞均附感應磁石。

規格

型號	AZ	AZD	AZN
氣缸內徑	Φ32、40、50、63、80、100		
使用流體	已濾清之壓縮空氣 (潤滑或未潤滑)		
使用壓力範圍	1.02 ~ 10.5 kgf/cm ²		
使用溫度範圍	-10 ~ +60 °C (不凍結)		
缸管材質	鋁合金		

訂購代號

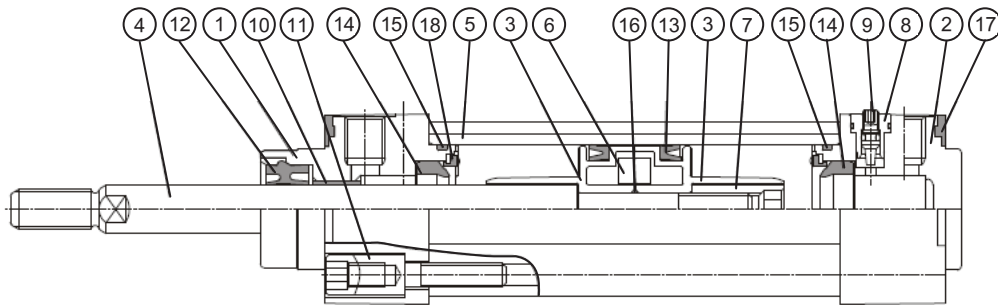
AZ	SD	32	N	50	A	Y	A	1
型號	固定座	內徑	緩衝	行程	可調行程	軸端配件	感應開關	數量
AZ	SD	32: Φ32 40: Φ40 50: Φ50 63: Φ63 80: Φ80 100: Φ100	B: 附緩衝 N: 無緩衝	依標準行程表	無記號: 標準型 A: 可調 25mm B: 可調 50mm <small>註: 此編號僅通用可調形式!</small>	Y: Y型接頭 S: 魚眼接頭 F: 浮動接頭	AZRK	1: 1個 2: 2個
AZD	FA							
AZN	FB							
	TC	LB						
	CA	CS						
	CB	CB BK						

標準行程表

氣缸內徑	標準行程 (mm)
Φ32、40、50、63、80、100	25,50,75,100,125,150,175,200,250,300,350,400,450,500

AZ 內部結構

●缸徑 $\Phi 32 \sim \Phi 40$

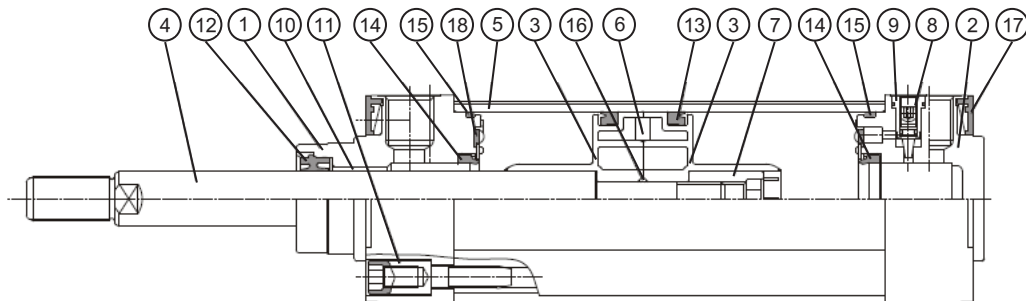


零件表

No.	零件名稱	數量	No.	零件名稱	數量	No.	零件名稱	數量
1	前蓋	1 個	7	活塞固定螺帽	1 個	13	活塞 U 迫緊	2 個
2	後蓋	1 個	8	緩衝針	2 個	14	緩衝迫緊	2 個
3	活塞本體	2 個	9	緩衝座	2 個	15	前後蓋 O 型環	2 個
4	活塞桿	1 個	10	乾式軸承	1 個	16	活塞 O 型環	1 個
5	氣缸本體	1 個	11	繫緊螺絲	8 個	17	防塵蓋板	2 個
6	磁環	1 個	12	軸封	1 個	18	防震墊片	2 個

AZ 內部結構

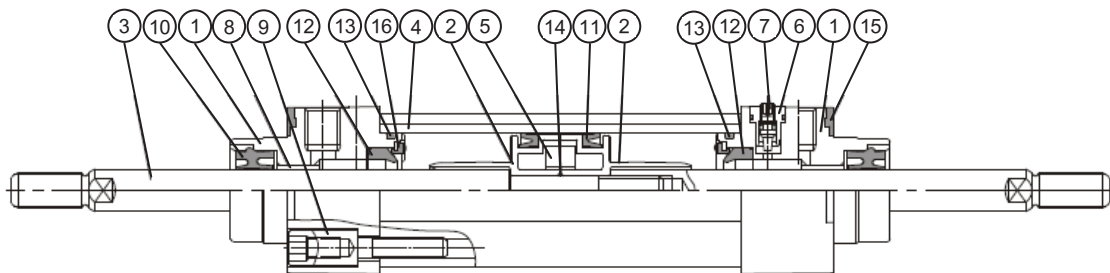
●缸徑 $\Phi 50 \sim \Phi 100$



零件表

No.	零件名稱	數量	No.	零件名稱	數量	No.	零件名稱	數量
1	前蓋	1 個	7	活塞固定螺帽	1 個	13	活塞 U 迫緊	2 個
2	後蓋	1 個	8	緩衝針	2 個	14	緩衝迫緊	2 個
3	活塞本體	2 個	9	緩衝座	2 個	15	前後蓋 O 型環	2 個
4	活塞桿	1 個	10	乾式軸承	1 個	16	活塞 O 型環	1 個
5	氣缸本體	1 個	11	繫緊螺絲	8 個	17	防塵蓋板	2 個
6	磁環	1 個	12	軸封	1 個	18	防震墊片	2 個

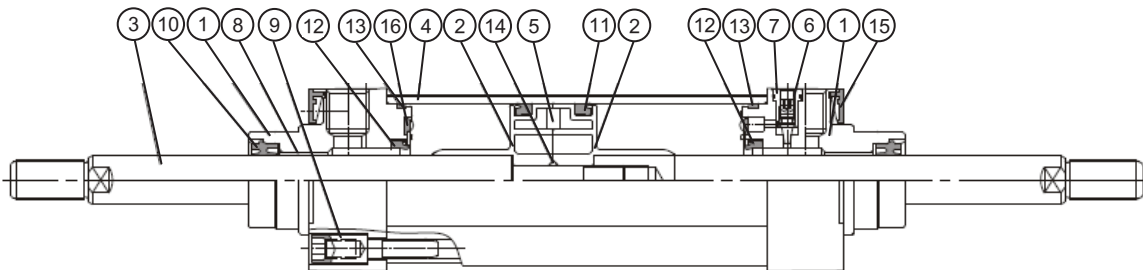
AZD 內部結構

●缸徑 $\Phi 32 \sim \Phi 40$ 

零件表

No.	零件名稱	數量	No.	零件名稱	數量	No.	零件名稱	數量
1	前蓋	2 個	7	緩衝座	2 個	13	前後蓋 O 型環	2 個
2	活塞本體	2 個	8	乾式軸承	2 個	14	活塞 O 型環	2 個
3	活塞桿	1 個	9	繫緊螺絲	8 個	15	防塵蓋板	2 個
4	氣缸本體	1 個	10	軸封	2 個	16	防震墊片	1 個
5	磁環	1 個	11	活塞 U 迫緊	2 個			
6	緩衝針	2 個	12	緩衝迫緊	2 個			

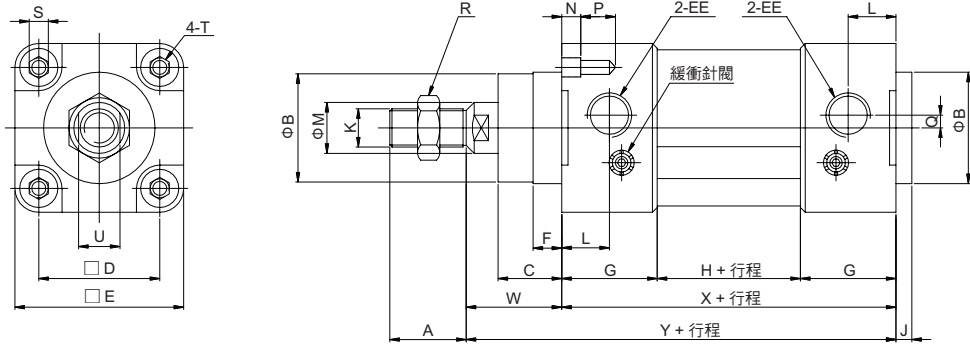
AZD 內部結構

●缸徑 $\Phi 50 \sim \Phi 100$ 

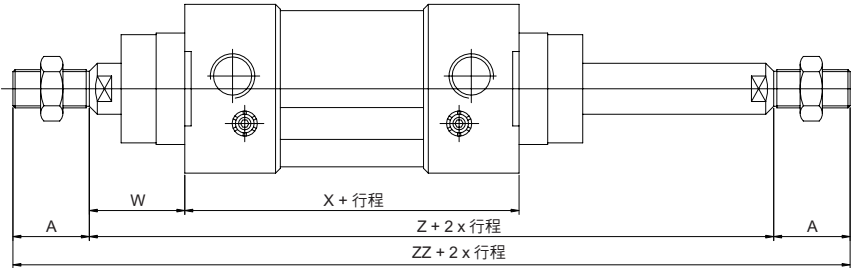
零件表

No.	零件名稱	數量	No.	零件名稱	數量	No.	零件名稱	數量
1	前蓋	2 個	7	緩衝座	2 個	13	前後蓋 O 型環	2 個
2	活塞本體	2 個	8	乾式軸承	2 個	14	活塞 O 型環	1 個
3	活塞桿	2 個	9	繫緊螺絲	8 個	15	防塵蓋板	2 個
4	氣缸本體	1 個	10	軸封	2 個	16	防震墊片	2 個
5	磁環	1 個	11	活塞 U 迫緊	2 個			
6	緩衝針	2 個	12	緩衝迫緊	2 個			

AZ 複動標準型 / 外型尺寸



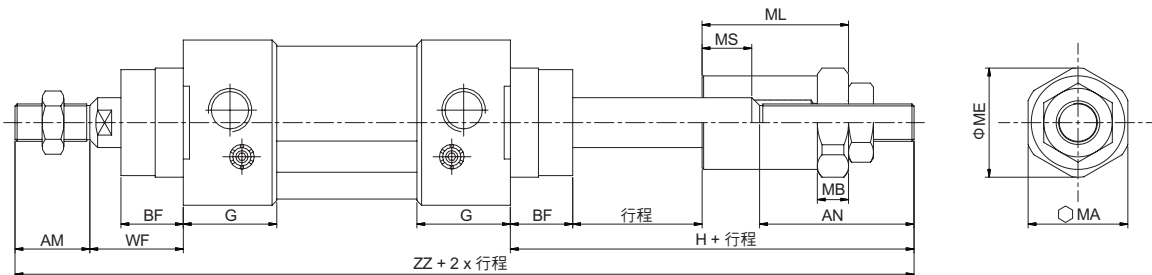
AZD 雙軸標準型 / 外型尺寸



尺寸表

記號 缸徑	A	B	C	D	E	EE	F	G	H	J	K	L	M	N	P	Q	R	S	T	U	W	X	Y	Z	ZZ
Φ32	22	30	16	32.5	47	G 1/8	7	26	42	4	M10x1.25	13	12	6	9	4.5	17	6	M6	10	26	94	120	146	190
Φ40	24	35	20	38	53	G 1/4	9	30	45	4	M12x1.25	15	16	6	9	5	19	6	M6	14	30	105	135	165	213
Φ50	32	40	25	46.5	65	G 1/4	11	30	46	4	M16x1.5	15	20	6	12	6	24	8	M8	17	37	106	143	180	244
Φ63	32	45	25	56.5	75	G 3/8	14	32	57	4	M16x1.5	16	20	6	12	8	24	8	M8	17	37	121	158	195	259
Φ80	40	45	32	72	95	G 3/8	15	38	52	6	M20x1.5	19	25	6	16	9	27	10	M10	22	46	128	174	220	300
Φ100	40	55	35	89	115	G 1/2	15	40	58	6	M20x1.5	20	25	6	16	7	27	10	M10	22	51	138	189	240	320

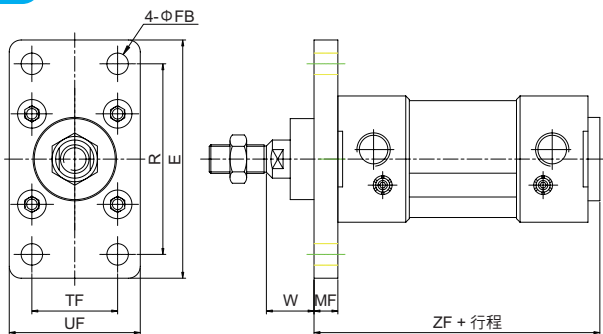
AZN 雙軸可調行程型 / 外型尺寸



尺寸表

記號 缸徑	AM	AN		BF	DF	G	H		MA	MB	ME	ML		MS		WF	ZZ	
		A	B				A	B				A	B	A	B			
Φ32	22	47	72	16	10	26	73	98	27	10	29	47	72	35	62	26	215	240
Φ40	24	48	73	20	10	30	78	103	32	10	35	47	72	37	62	30	237	262
Φ50	32	52	77	25	12	30	92	117	41	12	44	56	81	41	66	37	267	292
Φ63	32	52	77	25	12	32	92	117	41	12	44	56	81	41	66	37	282	307
Φ80	40	58	83	32	14	38	107	132	50.8	15	55	63	88	43	68	46	321	346
Φ100	40	58	83	35	16	40	107	132	50.8	15	55	63	88	43	68	51	336	361

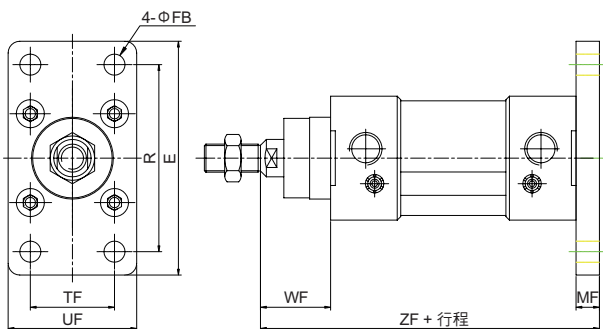
FA 配件尺寸



尺寸表

記號 氣缸內徑	E	FB	MF	R	TF	UF	W	ZF
Φ32	79	7	10	64	32	50	16	108
Φ40	90	9	10	72	36	55	20	120
Φ50	110	9	12	90	45	65	25	123
Φ63	120	9	12	100	50	75	25	138
Φ80	153	12	16	126	63	95	30	150
Φ100	178	14	16	150	75	115	35	160

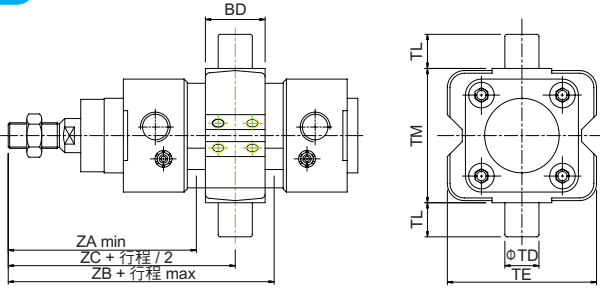
FB 配件尺寸



尺寸表

記號 氣缸內徑	E	FB	MF	R	TF	UF	WF	ZF
Φ32	79	7	10	64	32	50	26	130
Φ40	90	9	10	72	36	55	30	145
Φ50	110	9	12	90	45	65	37	155
Φ63	120	9	12	100	50	75	37	170
Φ80	153	12	16	126	63	95	46	190
Φ100	178	14	16	150	75	115	51	205

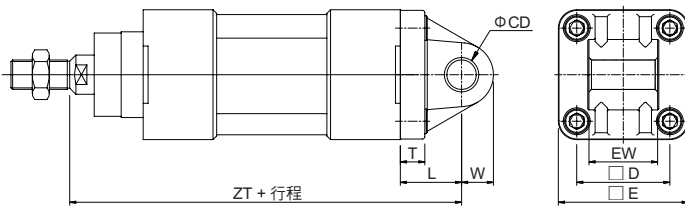
TC 配件尺寸



尺寸表

記號 氣缸內徑	BD	TD	TE	TL	TM	ZA	ZB	ZC
Φ32	22	12	58	12	50	63	83	73
Φ40	28	16	70	16	63	74	91	82.5
Φ50	32	16	85	16	75	83	97	90
Φ63	35	20	100	20	90	86.5	108.5	97.5
Φ80	40	20	120	20	110	104	116	110
Φ100	45	25	145	25	132	113.5	126.5	120

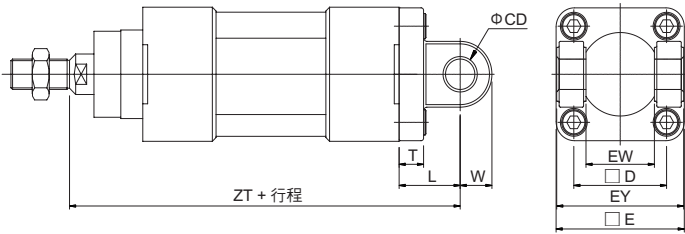
CA 配件尺寸



尺寸表

記號 氣缸內徑	CD	D	E	EW	L	T	W	ZT
Φ32	10	32.5	47	26	22	10	10.5	142
Φ40	12	38	53	28	25	10	13	160
Φ50	12	46.5	65	32	27	12	13	170
Φ63	16	56.5	75	40	32	12	17	190
Φ80	16	72	95	50	36	16	17	210
Φ100	20	89	115	60	41	16	21	230

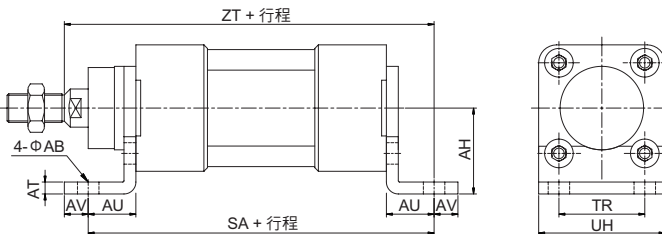
CB 配件尺寸



尺寸表

記號 氣缸內徑	CD	D	E	EW	EY	L	T	W	ZT
Φ32	10	32.5	47	26	45	22	10	10.5	142
Φ40	12	38	53	28	52	25	10	11	160
Φ50	12	46.5	65	32	60	27	12	12	170
Φ63	16	56.5	75	40	70	32	12	15	190
Φ80	16	72	95	50	90	36	16	17	210
Φ100	20	89	115	60	110	41	16	21	230

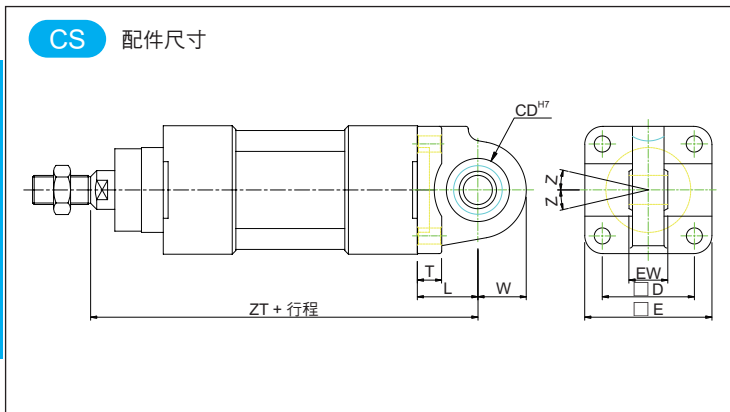
LB 配件尺寸



尺寸表

記號 氣缸內徑	AB	AH	AT	AU	AV	SA	TR	UH	ZT
Φ32	7	32	5	24	8	142	32	47	144
Φ40	9	36	5	28	10	161	36	53	163
Φ50	9	45	5	32	10	170	45	65	175
Φ63	9	50	5	32	10	185	50	75	190
Φ80	12	63	6	41	13	210	63	95	215
Φ100	14	71	6	41	15	220	75	115	230

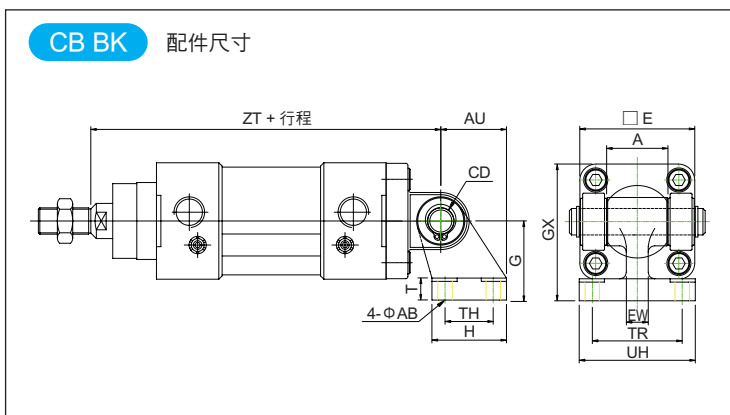
CS 配件尺寸



尺寸表

記號 氣缸內徑	CD	D	E	EW	L	T	W	Z	ZT
Φ32	10	32.5	47	14	22	7	18	13°	142
Φ40	12	38	53	16	25	8	21	13°	160
Φ50	12	46.5	65	21	27	10	23	13°	170
Φ63	16	56.5	75	21	32	10	27	15°	190
Φ80	16	72	95	25	36	12	34	15°	210
Φ100	20	89	115	25	41	15	34	15°	230

CB BK 配件尺寸

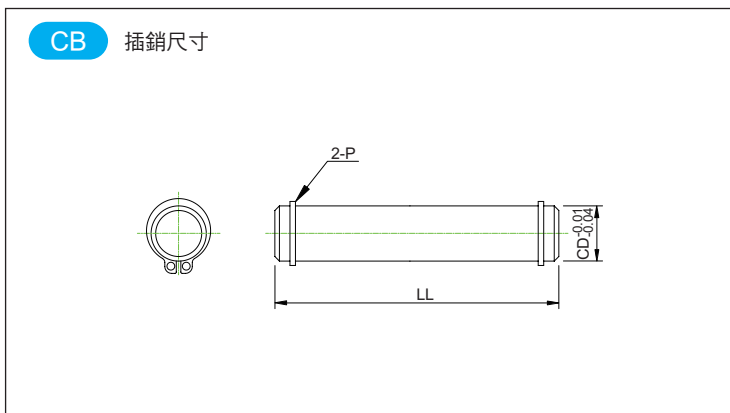


尺寸表

記號 氣缸內徑	A	AB	AU	CD	E	EW	T	G	GX
Φ32	26	7	21	10	47	10	8	32	55.5
Φ40	28	7	24	12	53	12	10	36	62.5
Φ50	32	9	33	12	65	12	12	45	77.5
Φ63	40	9	37	16	75	15	12	50	87.5
Φ80	50	11	47	16	95	15	14	63	110.5
Φ100	60	11	55	20	115	22	15	71	128.5

記號 氣缸內徑	H	TH	TR	UH	ZT
Φ32	31	18	38	51	142
Φ40	35	22	41	54	160
Φ50	45	30	50	65	170
Φ63	50	35	52	67	190
Φ80	60	40	66	86	210
Φ100	70	50	76	96	230

CB 插銷尺寸



尺寸表

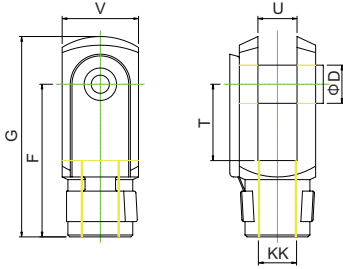
記號 氣缸內徑	CD	LL	P
Φ32	10	52	STW-10
Φ40	12	60	STW-12
Φ50	12	68	STW-12
Φ63	16	79	STW-16
Φ80	16	99	STW-16
Φ100	20	119	STW-20

重量表

單位 : kg

記號 缸徑	AZ		AZD		AZN			
	基本重量	行程每 25mm	基本重量	行程每 25mm	可調行程 25mm		可調行程 50mm	
					基本重量	行程每 25mm	基本重量	行程每 25mm
Φ32	0.56	0.056	0.62	0.078	0.78	0.078	0.86	0.078
Φ40	0.85	0.080	0.98	0.120	1.09	0.120	1.22	0.120
Φ50	1.22	0.117	1.46	0.179	1.82	0.179	2.07	0.179
Φ63	1.72	0.128	1.96	0.189	2.26	0.189	2.51	0.189
Φ80	3.25	0.188	3.69	0.285	4.45	0.285	4.79	0.285
Φ100	4.28	0.220	4.87	0.317	5.63	0.317	5.97	0.317

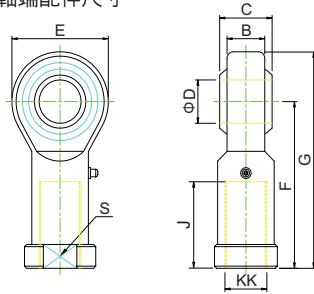
Y Y型接頭 / 軸端配件尺寸



尺寸表

記號 氣缸內徑	D	F	G	KK	T	U	V
Φ32	10	40	52	M10X1.25	20	10	20
Φ40	12	48	62	M12X1.25	24	12	24
Φ50、63	16	64	83	M16X1.5	32	16	32
Φ80、100	20	80	105	M20X1.5	40	20	40

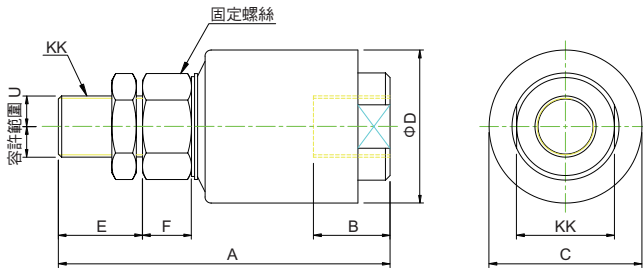
S 魚眼接頭 / 軸端配件尺寸



尺寸表

記號 氣缸內徑	B	C	D	E	F	G	J	K	S
Φ32	10.5	14	10	28	43	57	20	M10x1.25	17
Φ40	12	16	12	30	50	65	24	M12x1.25	19
Φ50、63	15	21	16	38	64	83	33	M16x1.5	22
Φ80、100	18	25	20	46	77	100	40	M20x1.5	30

F 浮動接頭 / 軸端配件尺寸



尺寸表

記號 氣缸內徑	A	B	C	D	E	F	KK	U
Φ32	54	13	24	25.5	12.5	8	M10x1.25	1
Φ40	71	17	29	31	16	10	M12x1.25	1.15
Φ50、63	88	21	27	38	24	13	M16x1.5	1.65
Φ80、100	105	25	32	50	27.5	16	M20x1.5	2.15

配件重量表

單位：kg

記號 缸徑	FA / FB	CA	CB	LB	TC	Y	S	軸心螺帽
Φ32	0.224	0.225	0.197	0.170	0.171	0.088	0.080	0.008
Φ40	0.266	0.306	0.221	0.219	0.409	0.147	0.112	0.010
Φ50	0.480	0.473	0.420	0.344	0.604	0.335	0.202	0.017
Φ63	0.602	0.743	0.600	0.405	1.023	0.335	0.202	0.017
Φ80	1.424	1.366	1.134	0.839	—	0.677	0.368	0.020
Φ100	1.974	2.156	1.795	1.045	—	0.677	0.698	0.020