

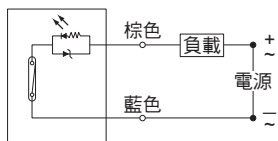


規格

型號	KT20R	KT20N	KT20P
配線方式	二線式	三線式	
開關型式	SPST 常開型	電子式無接點，常開型	
輸出接點型式	有接點	無接點 NPN	無接點 PNP
使用電壓範圍	DC/AC 5 ~ 240V	DC 5 ~ 30V	
使用電流範圍	最大 100mA	最大 200mA	
接點容量 (P = V × I)	最大 10W	最大 6W	
內部電壓降	最大 3.5V	最大 1.5V	
指示燈顏色	綠燈	紅燈	綠燈
電線種類	φ4, 2C, PVC	φ4, 3C, PVC	
使用溫度範圍		-10 ~ +70°C	
保護構造等級		IEC 529 IP 67	
保護迴路	無	輸出短路保護，電源逆接保護，突波吸收保護	

接線圖

● KT20R

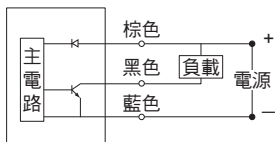


M8 公接頭接線圖

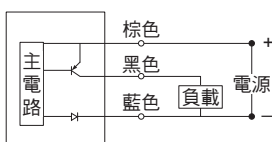
● 三線式



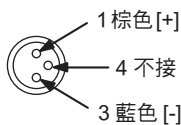
● DI106-N



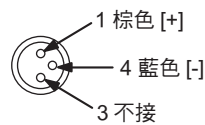
● DI106-P



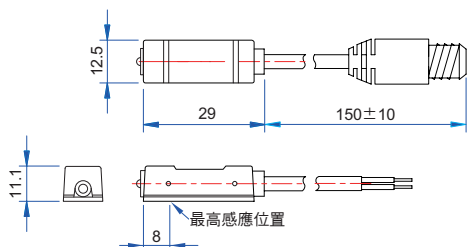
● 二線式



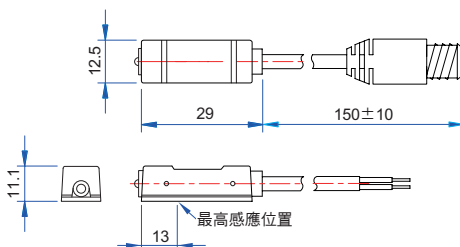
● 二線式 (歐式接線)



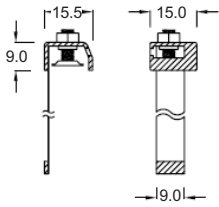
KT20N / KT20P 出線型與端子型 / 外型尺寸



KT20R 出線型與端子型 / 外型尺寸



PN-S 固定鋼帶



步驟 1
請先將螺絲、螺帽
鬆開至頂端。



步驟 2
如上圖將鋼帶與氣缸
組合，鋼帶並由固定
蓋頭之缺口穿出。



步驟 3
將磁性開關穿入於固定
蓋頭與氣缸間隙，並鎖
緊螺絲，華司片加壓於
磁性開關上，以防止滑
動。

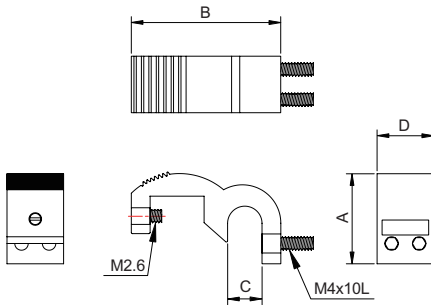


步驟 4
螺絲鎖緊後，再將螺帽鎖緊
即完成鋼帶之固定。

適用氣缸

10Z-6 所有系列、10Z-8、10Z-7

PM 固定夾具



尺寸 型號	A	B	C	D
PM-6	19.1	31.7	7.3	12
PM-8	18.4	33.7	9.3	12
PM-10	16.7	35.9	11.2	12
PM-12	20	35.5	11.5	12
PM-14	24	38.0	13.5	12
PM-16	24	40.0	15.5	12

適用氣缸

AZ(φ 125~200)、DA-5R、DA-5RG