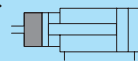


直壓式增壓器 ..... **HPBH** .....

預壓式增壓器 ..... **HPBD** .....





### 特點

- 作動原理：利用氣壓源轉換成高能量之油壓出力。
- 增壓器可應用在對加工物之壓入、烙印、成型、沖孔、鉚合、剪斷、矯直、壓花、熔接、測試等功能。
- 具有油壓高出力之特性，且不產生高溫之噪音之缺點，比油壓系統更經濟之安全及高效率。

### 規格

型號	號	直壓式			預壓式		
		HPBH078	HPBH110	HPBH250	HPBD078	HPBD110	HPBD250
增壓比		7.8	11	25	7.8	11	25
最高油壓 (MPa)		5.3	7.6	17.2	5.3	7.6	17.2
吐出量 (cc)		50	120	120	50	120	120
使用流體		已濾清之油壓油					
使用壓力範圍		2.04 ~ 7.14 kgf/cm <sup>2</sup>					
使用溫度範圍		+5 ~ +60 °C					
缸管材質		鋁合金					

### 訂購代號

<b>HPBH</b>	<b>110</b>	—	<b>A</b>	<b>1</b>
型號	增壓比		感應開關	數量
 HPBH	078 : 7.8 110 : 11 250 : 25		A : AZRK( 適用 078、110) B : LN03A( 適用 250)	1 : 1 個 2 : 2 個
 HPBD				

### 計算油壓缸出力公式

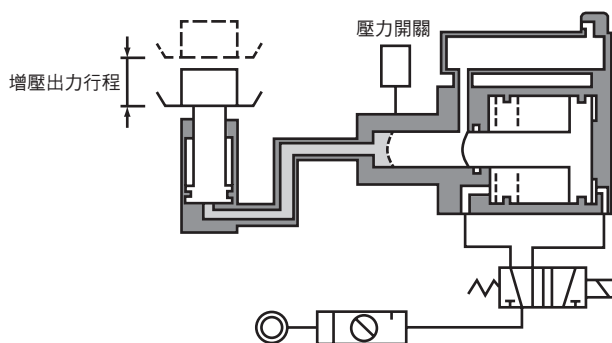
油壓缸面積  $A = (\text{內徑})^2 \times \frac{\pi}{4} \text{mm}^2$

油壓增壓出力  $P2 = \text{倍比} \times P (\text{空氣壓力 MPa})$

油壓缸出力  $F = A \times P2 = \text{_____} \text{N}$

### 直壓式增壓器

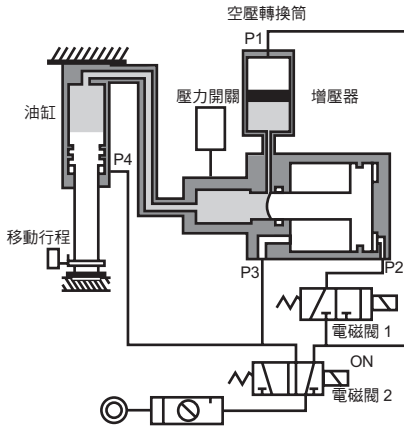
適用於高出力行程短之壓缸使用，當壓缸行程長時，可利用預壓式增壓器。



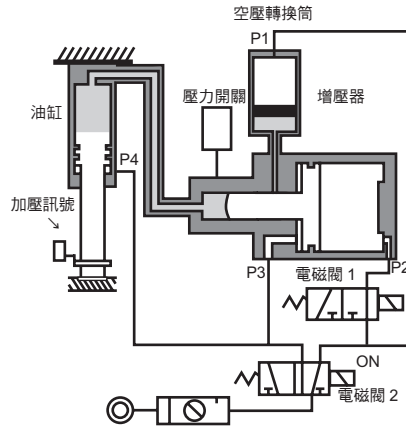
預壓式增壓器動作說明

電磁閥 2 作動：1. 空油轉換筒以氣壓 1：1 轉換油壓移動工作壓缸。  
 電磁閥 1 作動：2. 待接近工作物時以增壓器高壓油壓對工作物作動。  
 電磁閥 1、2 切斷：3. 作業完成後，油壓缸復歸且增壓器回復原始位置。

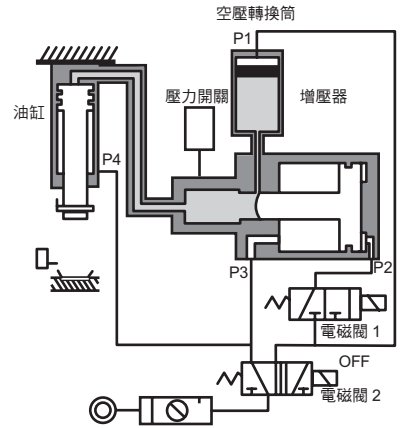
①預先移動行程



②加壓行程



③復歸行程



增壓器使用注意事項

- 增壓器之安裝必須保持水平。
- 使用油壓作動油。
- 增壓器必須安裝高於被作動之油壓缸。
- 增壓器之作動頻率必須低於每分鐘 6 次。

空氣消耗量

單位：公升 / 循環

增壓器	使用空氣壓力 (MPa)					
	0.2	0.3	0.4	0.5	0.6	0.7
HPBH078	2.40	3.19	3.98	4.78	5.56	6.36
HPBD078	2.40	3.19	3.98	4.78	5.56	6.36
HPBH110	7.58	10.07	12.57	15.07	17.57	20.06
HPBD110	7.58	10.07	12.57	15.07	17.57	20.06
HPBH250	18.09	24.06	30.02	35.99	41.95	47.92
HPBD250	18.09	24.06	30.02	35.99	41.95	47.92

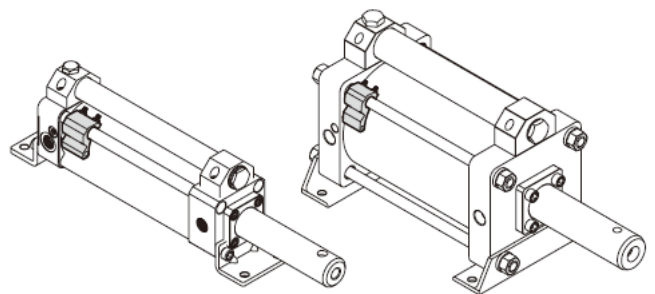
重量表

單位：公斤

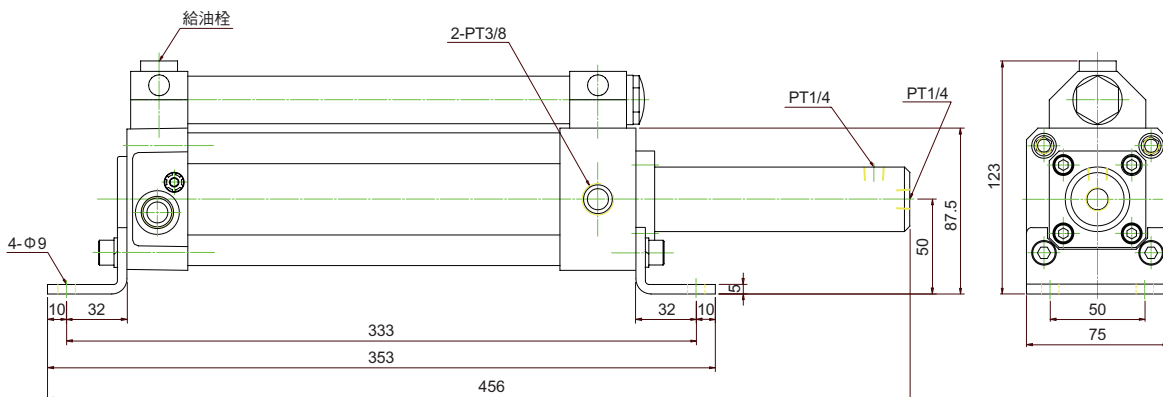
型式	HPBH	HPBD
078	3.4	3.1
110	10.1	9.1
250	34.5	33.5

感應開關安裝型號

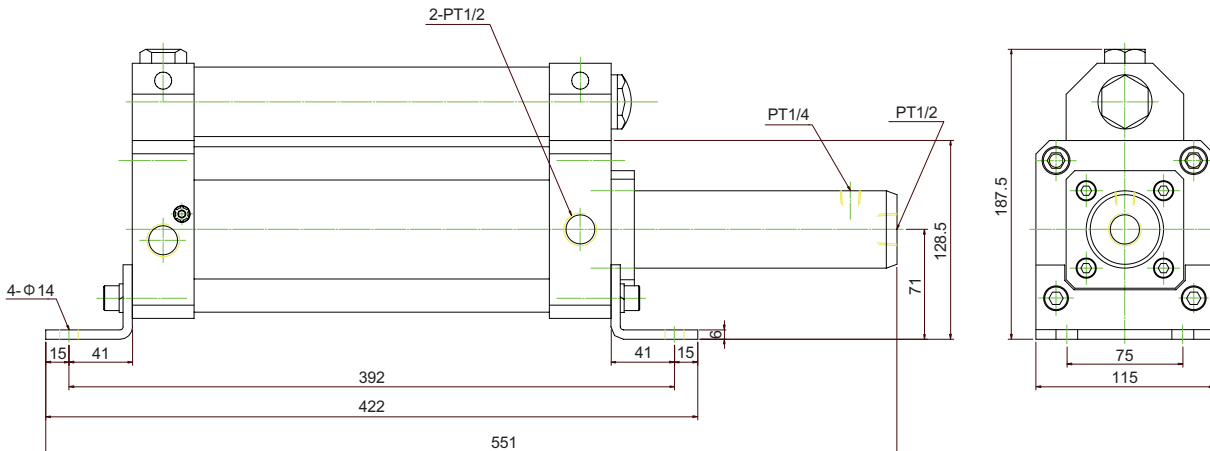
型式	感應開關
HPBH078 / HPBD078	AZRK
HPBH110 / HPBD110	AZRK
HPBH250 / HPBD250	LN03A



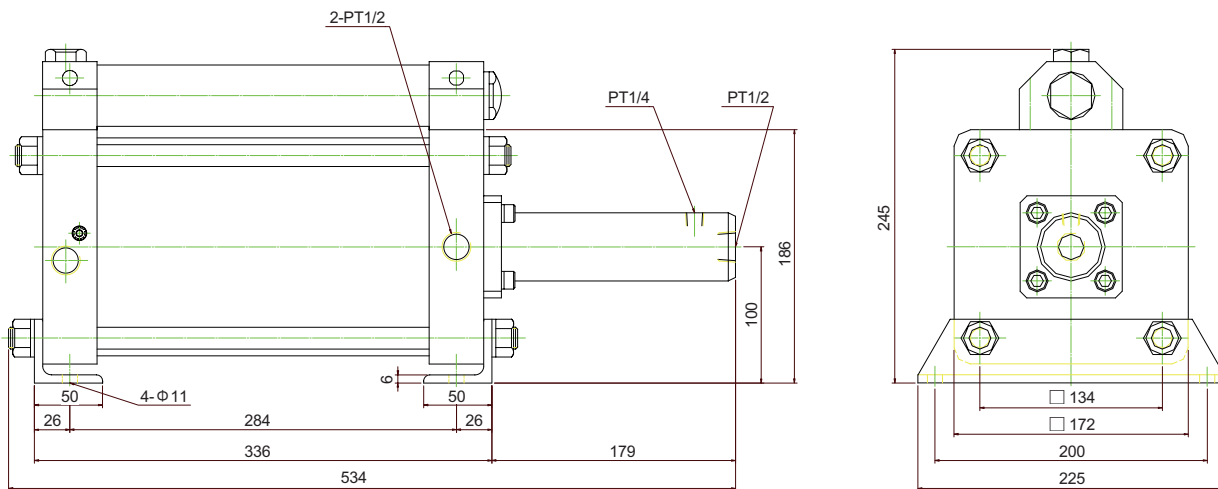
HPBH078 直壓式增壓器 / 外型尺寸



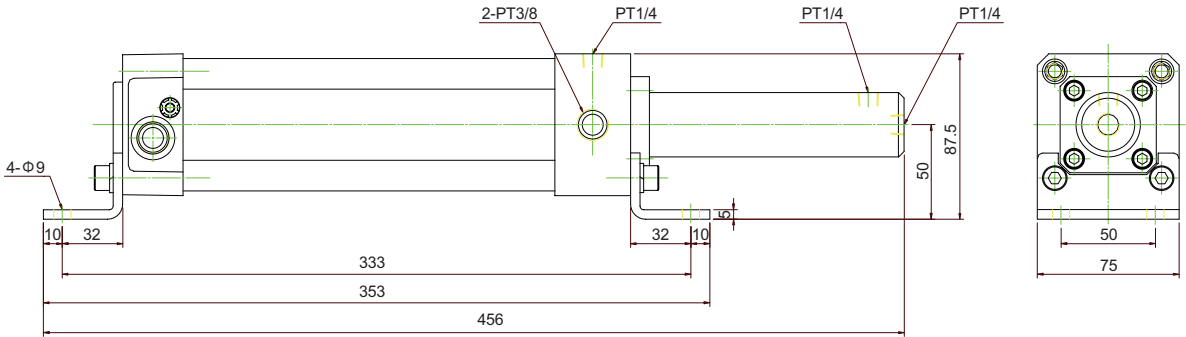
HPBH110 直壓式增壓器 / 外型尺寸



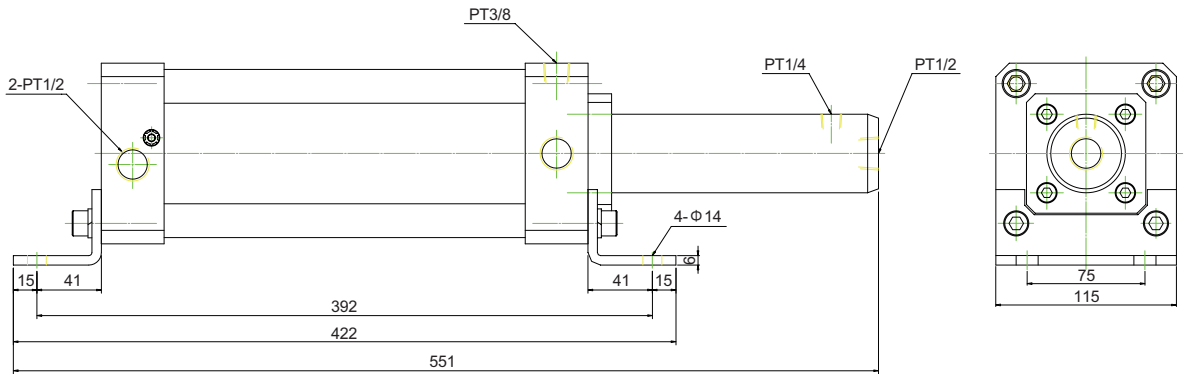
HPBH250 直壓式增壓器 / 外型尺寸



**HPBD078** 預壓式增壓器 / 外型尺寸



**HPBD110** 預壓式增壓器 / 外型尺寸



**HPBD250** 預壓式增壓器 / 外型尺寸

