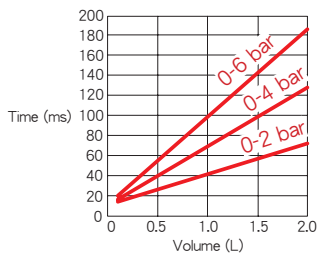


訂購代號

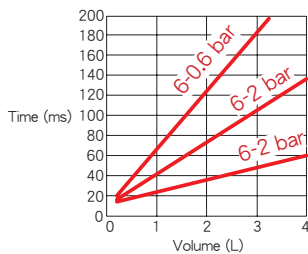
2694	0	06	—	0543	AC220V	—	G1"
型號	型式	接管孔位		線圈編號	電壓		排氣蓋板
	0 : 標準型 1 : 附檢知系統 2 : 附手動系統 3 : 附檢知系統 + 手動 4 : 附檢知系統 PNP 5 : 附檢知系統 PNP+ 手動	06 : G 1/2" 10 : G 3/4"		0558 0543 (CE)	DC 24V AC 110V AC 220V		G 1/2" G 3/4" G 1" G 1 1/4" G 1 1/2" G 2"

放電圖

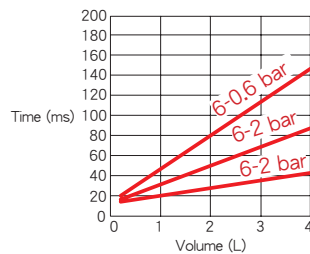
DVX15 Pressurization



DVX15 Depressurization (P,A port G1/2)



DVX15 Depressurization (P,A port G3/4)



潤滑油供給條件需保持於良好狀態，並最少於每年檢查一次。

概述

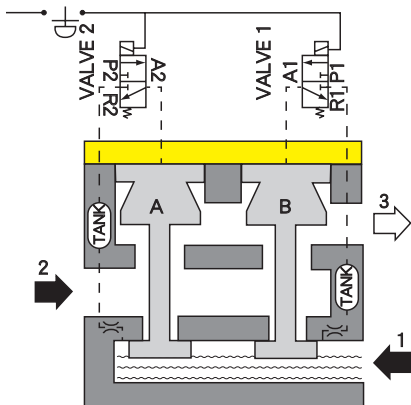
DVX15, DVX20, DVX40 之雙閥包含兩大主要結構：1) 主閥體 P (1) & A (2) 孔是安裝在機器上 2) 主閥體包含主體部分 / 軸心 . 3) 引導電磁閥的操作 4) 如其中任何一零件故障，P 和 A 孔之氣體便由 R 孔排出，此時閥體即無法操作。

注意：可選配電子檢知系統。

動作解說

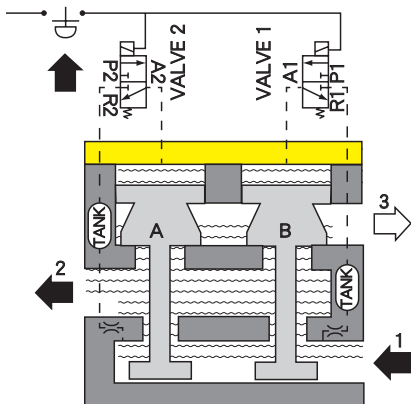
1. 閥體啟始要件

軸心 A, B 需覆歸狀態，將進氣孔 1 通往排氣孔 2 之氣室關閉。排氣孔 2 須與洩氣孔 3 相通，R1、R2 需將引導作動氣體之殘壓排出，確保此時 P1、P2 為關閉。



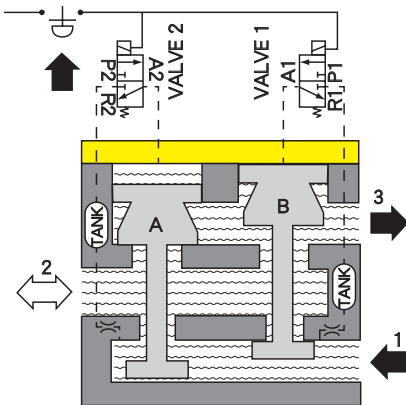
2. 正常操作

通電開關 ON 時，Valve1、Valve2 作動，引導氣體推動軸心 A、B 並保持下壓，將排氣孔 2 通往洩氣孔 3 之通路封閉，此時氣壓源由進氣孔 1 通往排氣孔 2，如將通電開關 OFF，則閥體將恢復如上圖之狀態。



3. 功能失效的情況

通電開關 ON 時，如引導閥或軸心其中之一出現錯誤動作（如下圖所示），將導致進氣孔 1 及排氣孔 2 之氣體由洩氣孔 3 排出，排氣孔 2 所外接之任何管線內將無氣壓產生，亦是無法再操作。（如遇上列情形，請迅速通達英客服部門）



DVX 15

DVX 20

DVX 40

3/2 單閥

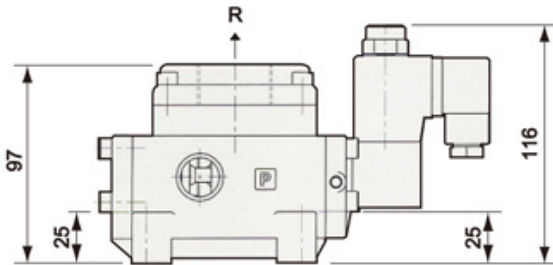
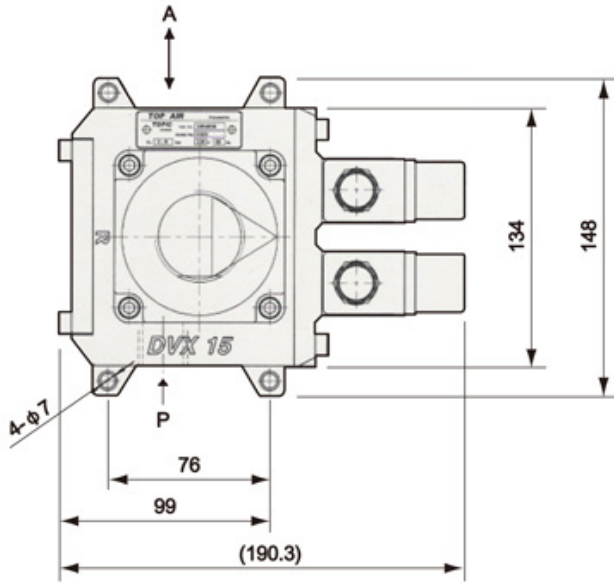
FMC

MG SG

線閥

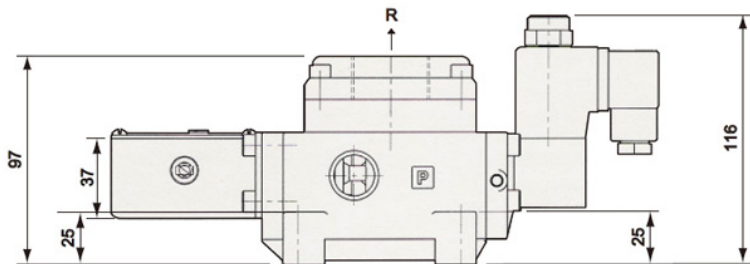
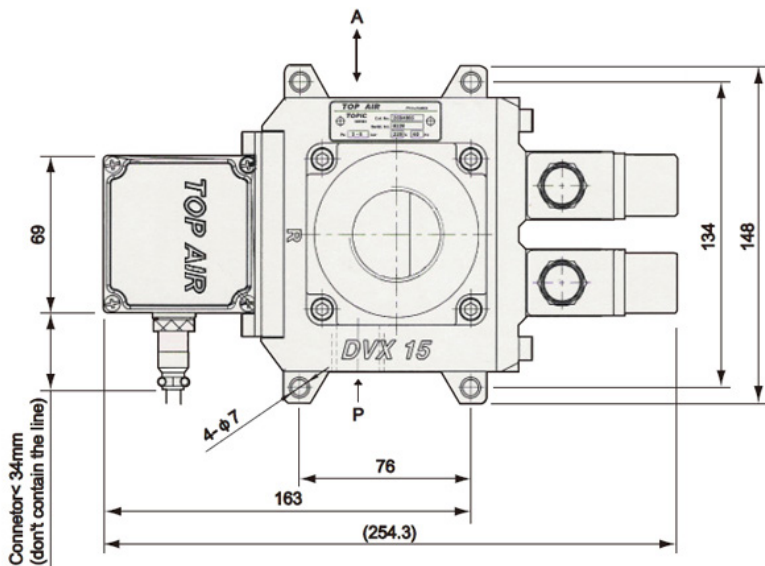
外型尺寸圖

型號：2694006 / 2694010 / 2694206 / 2694210



雙聯安全閥 + 檢知器 外型尺寸圖

型號：2694106 / 2694110 / 2694306 / 2694310 / 2694406 / 2694410 / 2694506 / 2694510



DVX 15

DVX 20

DVX 40

3/2 單閥

FMC

MG SG

線圈