



- 複動標準型 **DS-1**
- 複動附磁性感應型 **DS-1R**
- 雙軸標準型 **DS-1RD**
- 雙軸可調行程型 **DS-1RN**

規格

型號	DS-1	DS-1R	DS-1RD	DS-1RN
氣缸內徑	Φ 12、16、20、25、32、40、50、63、80、100			
使用流體	已濾清之壓縮空氣 (潤滑或未潤滑)			
使用壓力範圍 kgf/cm ²	複動 Φ 12 ~ 16 : 0.5 ~ 9.9 / Φ 20 ~ 25 : 0.3 ~ 9.9 / Φ 32 ~ 100 : 0.5 ~ 9.9			
耐壓	15 kgf/cm ²			
使用溫度範圍	-5 ~ +70 °C (不凍結)			
缸管材質	鋁合金			

訂購代號

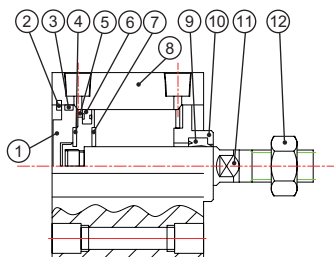
DS-1	12	N	30	-	A	-	T	-	A	2
型號	內徑	緩衝	行程		可調行程		螺牙桿型		感應開關	數量
DS-1	12 : Φ 12 16 : Φ 16 20 : Φ 20 25 : Φ 25 32 : Φ 32 40 : Φ 40 50 : Φ 50 63 : Φ 63 80 : Φ 80 100 : Φ 100	N : 無緩衝	依標準行程表		A : 可調 30mm B : 可調 50mm		- : 內牙 T : 外牙		KT11R	1 : 1個 2 : 2個
DS-1R										
DS-1RD										
DS-1RN										

標準行程表

氣缸內徑	標準行程 (mm)	最大行程
Φ 12、16	5,10,15,20,25,30	65
Φ 20	5,10,15,20,25,30,35,40,45,50	130
Φ 25、32、40、50、63、80、100	5,10,15,20,25,30,35,40,45,50	130

*非標準行程亦可承製，請洽業務人員。

DS-1 內部結構

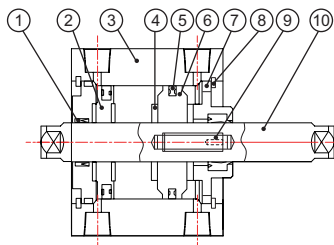


零件表

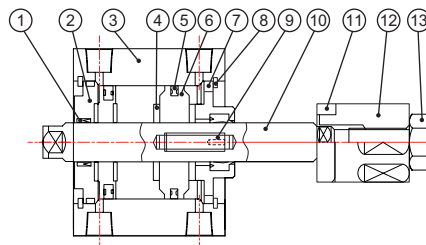
項目	名稱	材質	項目	名稱	材質	項目	名稱	材質
1	後蓋	Φ12 ~ 32 : 銅 (鍍鍍處理) Φ40 ~ 100 : 鋁合金	6	活塞 O 令	NBR	11	活塞桿	S45C 鍍硬鉻研磨棒
2	C 型扣環	彈簧鋼	7	防撞墊片	NBR	12	螺母	不銹鋼
3	前後蓋 O 令	NBR	8	本體	鋁合金			
4	防撞墊片	NBR	9	前蓋密封圈	NBR			
5	活塞	鋁合金	10	前蓋	Φ12 ~ 32 : 銅 (鍍鍍處理) Φ40 ~ 100 : 鋁合金			

DS-1RD / DS-1RN 內部結構

● DS-1RD



● DS-1RN



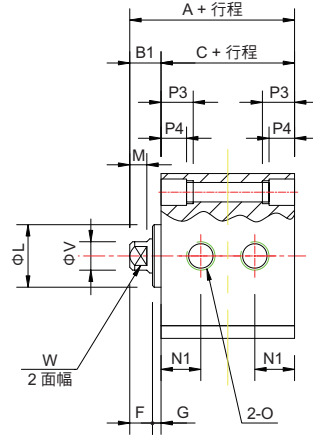
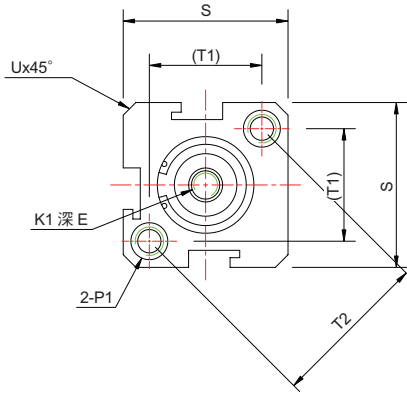
零件表

項目	名稱	材質	項目	名稱	材質	項目	名稱	材質
1	前蓋密封圈	NBR	6	活塞	鋁合金	11	可調螺帽墊片	POM
2	前蓋	Φ12 ~ 32 : 銅 (鍍鍍處理) Φ40 ~ 100 : 鋁合金	7	前後蓋 O 令	NBR	12	可調螺帽	中碳鋼 (鍍鍍處理)
3	本體	鋁合金	8	C 型扣環	彈簧鋼	13	螺母	不銹鋼
4	防撞墊片	NBR	9	固定螺釘	鋁合金			
5	活塞 O 令	NBR	10	活塞桿	Φ12 ~ 32 : 銅 (鍍鍍處理) Φ40 ~ 100 : 鋁合金			

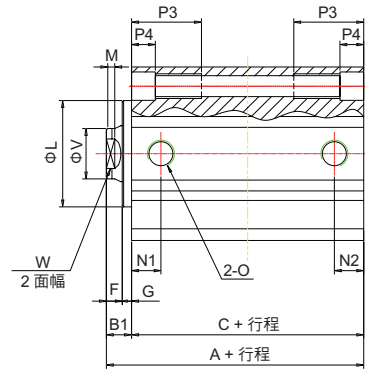
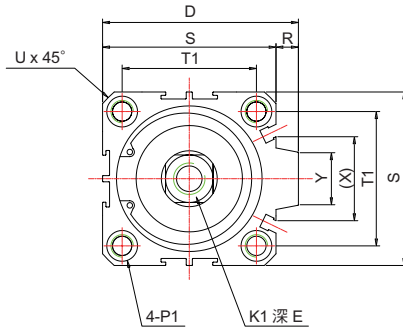
DS-1 / DS-1R

內牙型 / 外型尺寸

●內徑 $\Phi 12 \sim 16$



●內徑 $\Phi 20 \sim 100$



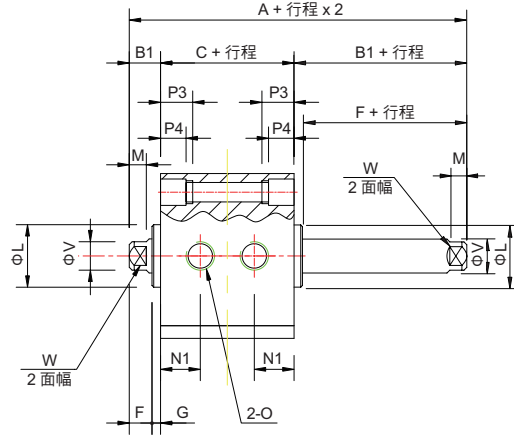
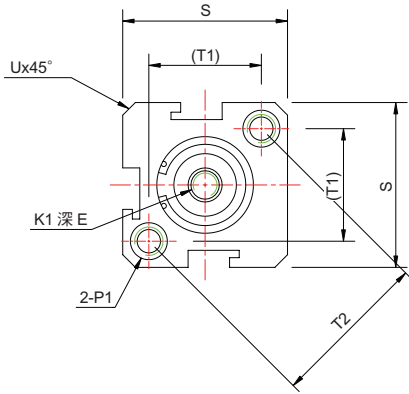
尺寸表

記號 缸徑	標準型			附磁型			D	E	F	G	K1	L	M	N1		N2	
	A	B1	C	A	B1	C								S=5	S>5	S=5	S>5
$\Phi 12$	22	5	17	32	5	27	—	6	4	1	M3x0.5	10.2	2.8	7.5	5		
$\Phi 16$	24	5.5	18.5	34	5.5	28.5	—	6	4	1.5	M3x0.5	11	2.8	8		5.5	
$\Phi 20$	25	5.5	19.5	35	5.5	29.5	36	8	4	1.5	M4x0.7	13	2.8	9		5.5	
$\Phi 25$	27	6	21	37	6	31	42	10	4	2	M5x0.8	17	2.8	9.2		5.5	
$\Phi 32$	31.5	7	24.5	41.5	7	34.5	50	12	4	3	M6x1.0	22	2.8	9		9	6.5
$\Phi 40$	33	7	26	43	7	36	58.5	12	4	3	M8x1.25	28	2.8	9.5		7.5	
$\Phi 50$	37	9	28	47	9	38	71.5	15	5	4	M10x1.5	38	2.8	10.5		10.5	
$\Phi 63$	41	9	32	51	9	42	84.5	15	5	4	M10x1.5	40	2.8	9.5	12	9.5	11
$\Phi 80$	52	11	41	62	11	51	104	20	6	5	M14x1.5	45	4	11.5	14.5	11.5	14.5
$\Phi 100$	63	12	51	73	12	61	124	20	7	5	M18x1.5	55	4	16	20.5	16	20.5

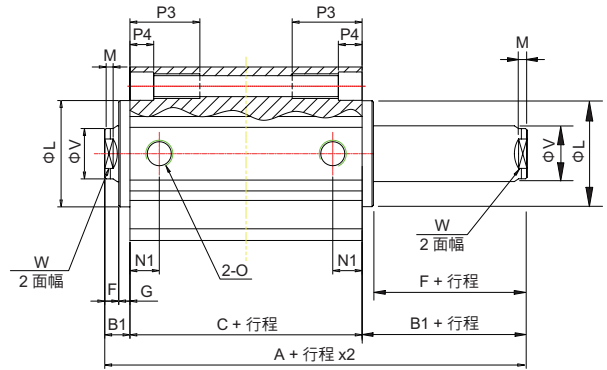
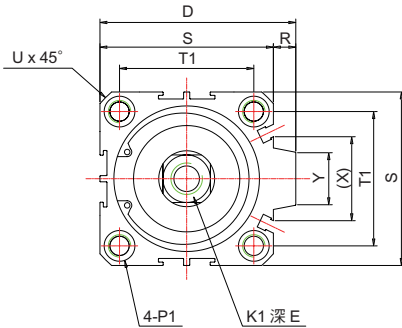
記號 缸徑	O	P1	P3	P4	R	S	T1	T2	U	V	W	X	Y
$\Phi 12$	M5x0.8	雙邊： $\Phi 6.5$ 牙：M5x0.8 通孔： $\Phi 4.2$	12	4.5	—	25	16.2	23	1.6	6	5	—	—
$\Phi 16$	M5x0.8	雙邊： $\Phi 6.5$ 牙：M5x0.8 通孔： $\Phi 4.2$	12	4.5	—	29	19.8	28	1.6	6	5	—	—
$\Phi 20$	M5x0.8	雙邊： $\Phi 6.5$ 牙：M5x0.8 通孔： $\Phi 4.2$	14	4.5	2	34	24	—	2.1	8	6	11.3	10
$\Phi 25$	M5x0.8	雙邊： $\Phi 8.2$ 牙：M6x1.0 通孔： $\Phi 4.6$	15	5.5	2	40	28	—	3.1	10	8	12	10
$\Phi 32$	PT1/8	雙邊： $\Phi 8.2$ 牙：M6x1.0 通孔： $\Phi 4.6$	16	5.5	6	44	34	—	2.15	12	10	18.3	15
$\Phi 40$	PT1/8	雙邊： $\Phi 10$ 牙：M8x1.25 通孔： $\Phi 6.5$	20	7.5	6.5	52	40	—	2.25	16	14	21.3	16
$\Phi 50$	PT1/4	雙邊： $\Phi 11$ 牙：M8x1.25 通孔： $\Phi 6.5$	25	8.5	9.5	62	48	—	4.15	20	17	30	20
$\Phi 63$	PT1/4	雙邊： $\Phi 11$ 牙：M8x1.25 通孔： $\Phi 6.5$	25	8.5	9.5	75	60	—	3.15	20	17	28.7	20
$\Phi 80$	PT3/8	雙邊： $\Phi 14$ 牙：M12x1.75 通孔： $\Phi 9.2$	25	10.5	10	94	74	—	3.65	25	22	36	26
$\Phi 100$	PT3/8	雙邊： $\Phi 17.5$ 牙：M14x2 通孔： $\Phi 11.3$	30	13	10	114	90	—	3.65	32	27	35	26

DS-1RD 雙軸型 / 外型尺寸

●內徑 $\Phi 12 \sim 16$



●內徑 $\Phi 20 \sim 100$



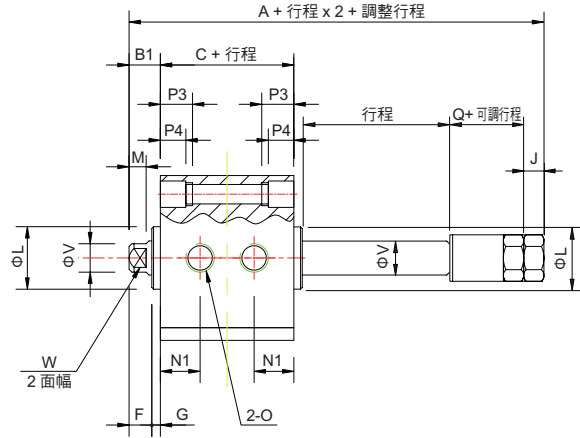
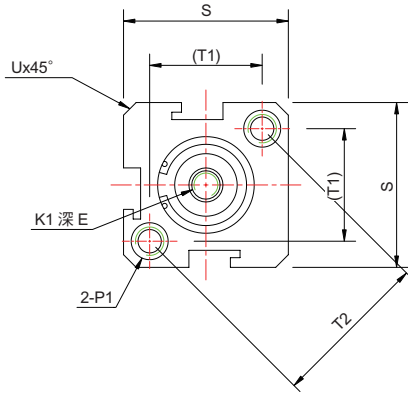
尺寸表

記號 缸徑	標準型			附磁型			D	E		F	G	K1	L	M	N1	
	A	B1	C	A	B1	C		S ≤ 10	S > 10						S=5	S > 5
Φ12	27	5	17	37	5	27	—	6	4	1	M3x0.5	10.2	2.8	—	7.5	
Φ16	29.5	5.5	18.5	39.5	5.5	28.5	—	6	4	1.5	M3x0.5	11	2.8	—	8	
Φ20	30.5	5.5	19.5	40.5	5.5	29.5	36	8 (S=5時 6.5)	4	1.5	M4x0.7	13	2.8	—	9	
Φ25	33	6	21	43	6	31	42	10 (S=5時 7)	4	2	M5x0.8	17	2.8	—	9.2	
Φ32	38.5	7	24.5	48.5	7	34.5	50	8	12	4	3	M6x1.0	22	2.8	—	9
Φ40	40	7	26	50	7	36	58.5	8	12	4	3	M8x1.25	28	2.8	—	9.5
Φ50	46	9	28	56	9	38	71.5	8	15	5	4	M10x1.5	38	2.8	—	10.5
Φ63	50	9	32	60	9	42	84.5	10	15	5	4	M10x1.5	40	2.8	9.5	11.8
Φ80	63	11	41	73	11	51	104	13	20	6	5	M14x1.5	45	4	11.5	14.5
Φ100	75	12	51	85	12	61	124	18	20	7	5	M18x1.5	55	4	16	20.5

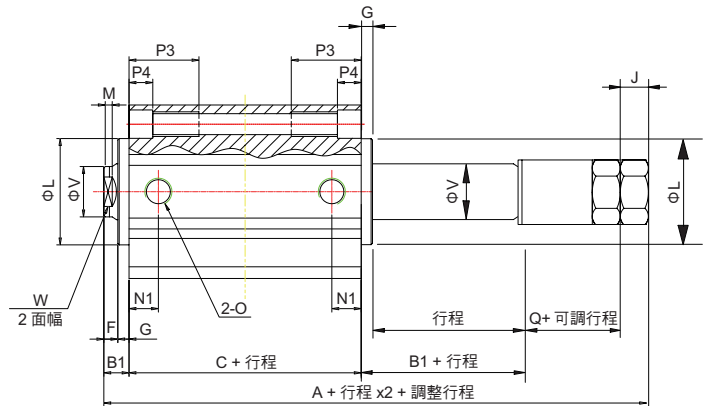
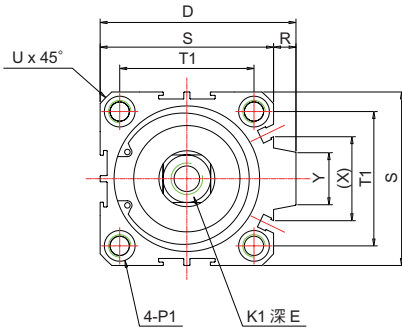
記號 缸徑	O	P1	P3	P4	R	S	T1	T2	U	V	W	X	Y
Φ12	M5x0.8	雙邊：Φ6.5牙：M5x0.8 通孔：Φ4.2	12	4.5	—	25	16.2	23	1.6	6	5	—	—
Φ16	M5x0.8	雙邊：Φ6.5牙：M5x0.8 通孔：Φ4.2	12	4.5	—	29	19.8	28	1.6	6	5	—	—
Φ20	M5x0.8	雙邊：Φ6.5牙：M5x0.8 通孔：Φ4.2	14	4.5	2	34	24	—	2.1	8	6	11.3	10
Φ25	M5x0.8	雙邊：Φ8.2牙：M6x1.0 通孔：Φ4.6	15	5.5	2	40	28	—	3.1	10	8	12	10
Φ32	PT1/8	雙邊：Φ8.2牙：M6x1.0 通孔：Φ4.6	16	5.5	6	44	34	—	2.15	12	10	18.3	15
Φ40	PT1/8	雙邊：Φ10牙：M8x1.25 通孔：Φ6.5	20	7.5	6.5	52	40	—	2.25	16	14	21.3	16
Φ50	PT1/4	雙邊：Φ11牙：M8x1.25 通孔：Φ6.5	25	8.5	9.5	62	48	—	4.15	20	17	30	20
Φ63	PT1/4	雙邊：Φ11牙：M8x1.25 通孔：Φ6.5	25	8.5	9.5	75	60	—	3.15	20	17	28.7	20
Φ80	PT3/8	雙邊：Φ14牙：M12x1.75 通孔：Φ9.2	25	10.5	10	94	74	—	3.65	25	22	36	26
Φ100	PT3/8	雙邊：Φ17.5牙：M14x2 通孔：Φ11.3	30	13	10	114	90	—	3.65	32	27	35	26

DS-1RN 雙軸可調行程型 / 外型尺寸

●內徑 $\Phi 12 \sim 16$



●內徑 $\Phi 20 \sim 100$



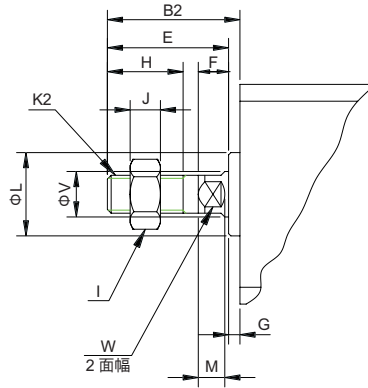
尺寸表

記號 缸徑	標準型			附磁型			D	E		F	G	J	K1	L	M	N1	
	A	B1	C	A	B1	C		S ≤ 10	S > 10							S=5	S > 5
Φ12	40	5	17	50	5	27	—	6		4	1	4	M3x0.5	10.2	2.8	7.5	
Φ16	42.5	5.5	18.5	52.5	5.5	28.5	—	6		4	1.5	4	M3x0.5	11	2.8	8	
Φ20	47.5	5.5	19.5	57.5	5.5	29.5	36	8 (S=5 時 6.5)		4	1.5	5	M4x0.7	13	2.8	9	
Φ25	55	6	21	65	6	31	42	10 (S=5 時 7)		4	2	6	M5x0.8	17	2.8	9.2	
Φ32	61.5	7	24.5	71.5	7	34.5	50	8	12	4	3	6	M6x1.0	22	2.8	9	
Φ40	65	7	26	75	7	36	58.5	8	12	4	3	8	M8x1.25	28	2.8	9.5	
Φ50	73	9	28	83	9	38	71.5	8	15	5	4	11	M10x1.5	38	2.8	10.5	
Φ63	77	9	32	87	9	42	84.5	10	15	5	4	11	M10x1.5	40	2.8	9.5	11.8
Φ80	94	11	41	104	11	51	104	13	20	6	5	13	M14x1.5	45	4	11.5	14.5
Φ100	105	12	51	115	12	61	124	18	20	7	5	13	M18x1.5	55	4	16	20.5

記號 缸徑	O	P1	P3	P4	Q	R	S	T1	T2	U	V	W	X	Y
Φ12	M5x0.8	雙邊：Φ6.5 牙：M5x0.8 通孔：Φ4.2	12	4.5	13	—	25	16.2	23	1.6	6	5	—	—
Φ16	M5x0.8	雙邊：Φ6.5 牙：M5x0.8 通孔：Φ4.2	12	4.5	13	—	29	19.8	28	1.6	6	5	—	—
Φ20	M5x0.8	雙邊：Φ6.5 牙：M5x0.8 通孔：Φ4.2	14	4.5	16	2	34	24	—	2.1	8	6	11.3	10
Φ25	M5x0.8	雙邊：Φ8.2 牙：M6x1.0 通孔：Φ4.6	15	5.5	19	2	40	28	—	3.1	10	8	12	10
Φ32	PT1/8	雙邊：Φ8.2 牙：M6x1.0 通孔：Φ4.6	16	5.5	21	6	44	34	—	2.15	12	10	18.3	15
Φ40	PT1/8	雙邊：Φ10 牙：M8x1.25 通孔：Φ6.5	20	7.5	21	6.5	52	40	—	2.25	16	14	21.3	16
Φ50	PT1/4	雙邊：Φ11 牙：M8x1.25 通孔：Φ6.5	25	8.5	21	9.5	62	48	—	4.15	20	17	30	20
Φ63	PT1/4	雙邊：Φ11 牙：M8x1.25 通孔：Φ6.5	25	8.5	21	9.5	75	60	—	3.15	20	17	28.7	20
Φ80	PT3/8	雙邊：Φ14 牙：M12x1.75 通孔：Φ9.2	25	10.5	24	10	94	74	—	3.65	25	22	36	26
Φ100	PT3/8	雙邊：Φ17.5 牙：M14x2 通孔：Φ11.3	30	13	24	10	114	90	—	3.65	32	27	35	26

DS-1

DS-1 / DS-1R / DS-1RD / DS-1RN 外牙型 / 外型尺寸



尺寸表

記號 缸徑	B2	E	F	G	H	I	J	K2	L	M	V	W
Φ12	17	16	4	1	10	8	4	M5x0.8	10.2	2.8	6	5
Φ16	17.5	16	4	1.5	10	8	4	M5x0.8	11	2.8	6	5
Φ20	20.5	19	4	1.5	13	10	5	M6x1.0	13	2.8	8	6
Φ25	23	21	4	2	15	12	6	M8x1.25	17	2.8	10	8
Φ32	25	22	4	3	15	17	6	M10x1.25	22	2.8	12	10
Φ40	35	32	4	3	25	19	8	M14x1.5	28	2.8	16	14
Φ50	37	33	5	4	25	27	11	M18x1.5	38	2.8	20	17
Φ63	37	33	5	4	25	27	11	M18x1.5	40	2.8	20	17
Φ80	44	39	6	5	30	32	13	M22x1.5	45	4	25	22
Φ100	50	45	7	5	35	36	13	M26x1.5	55	4	32	27