

複動型 **D7W-1**

特點

- 對於拾取與配置的作業上，此種雙軸氣缸提供了高精度的導引需求；同時，藉由兩支活塞桿構造產生了兩倍推力的功能。
- 規格化的容許橫向荷重，以及為了提高精度，增加軸承部的長度；同時為了使滑動軸承與線性滾珠軸承可以互換，採用尺寸相同的本體。
- 全系列均附磁石。

規格

型號	D7W-1		
氣缸內徑	Φ6、12、16、20、25、32		
使用流體	已濾清加油霧之壓縮空氣		
使用壓力範圍	Max.	7 kgf/cm ²	
	Min.	Φ6 : 1.5 kgf/cm ²	Φ12 ~ 16 : 1.0 kgf/cm ² Φ20 ~ 32 : 0.5 kgf/cm ²
耐壓力	10 kgf/cm ²		
使用溫度範圍	-5 ~ +60 °C (不凍結)		
活塞速度	Max. 1 m/s		
缸管材質	鋁合金		

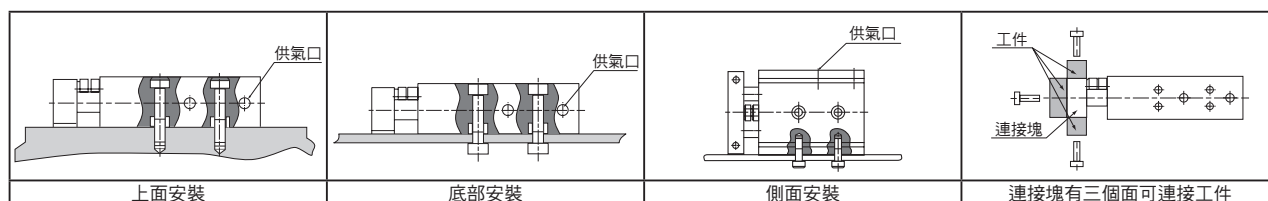
訂購代號

D7W-1	B	12	50	-	A
型號	軸承	內徑	行程		感應開關
D7W-1	N : 滑動軸承 B : 線性滾珠軸承	6 : Φ 6 12 : Φ 12 16 : Φ 16 20 : Φ 20 25 : Φ 25 32 : Φ 32	依標準行程表		ZE101

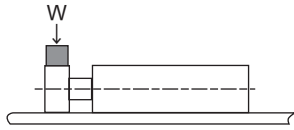
標準行程表

氣缸半徑	標準行程 (mm)	最大行程 (mm)
Φ6	10,20,30	50
Φ12	10,15,20,25,30,35,40,45,50,60,70	70
Φ16		120
Φ20		130
Φ25	10,15,20,25,30,35,40,45,50,60,70,75,80,90,100	150
Φ32		150

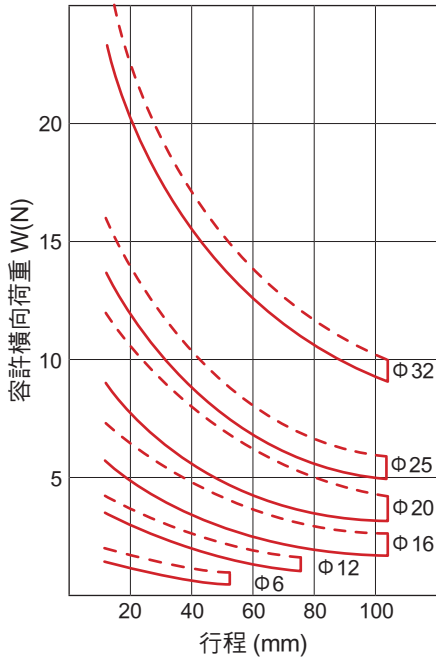
安裝示意圖



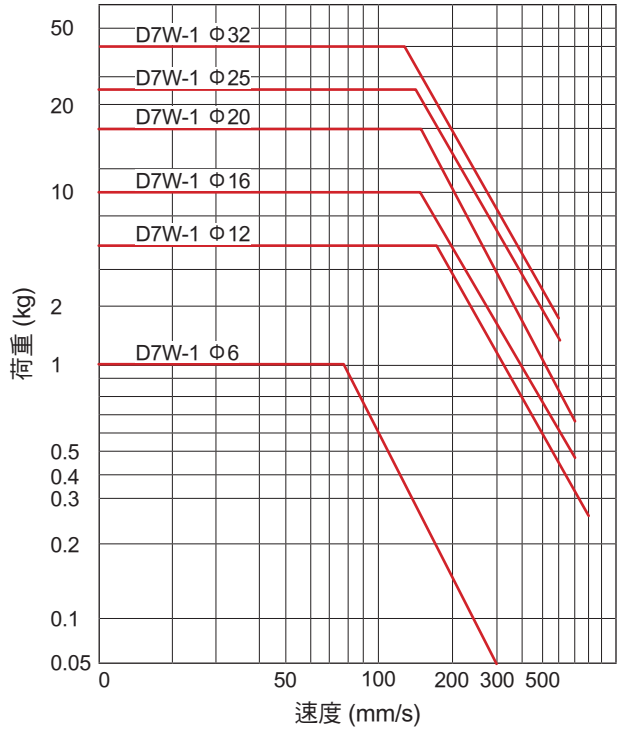
容許橫向荷重



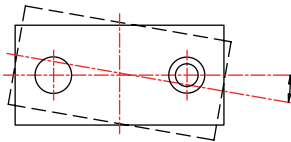
--- 線性滾珠軸承
— 滑動軸承



荷重 / 速度關係圖

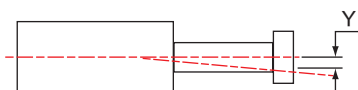


容許橫向荷重 (抵抗偏擺的能力)



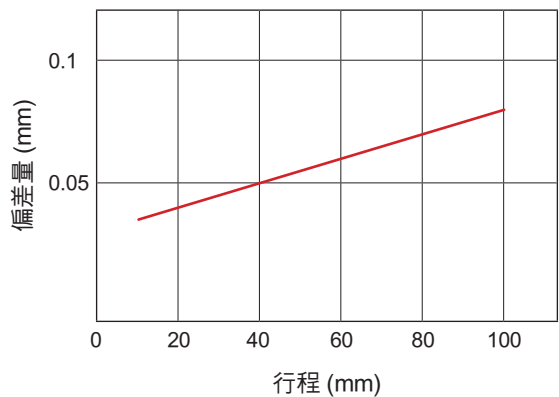
氣缸半徑	Φ6 ~ 32
D7W-1N	±0.1°
D7W-1B	±0.15°

作推出使用時的容許性能



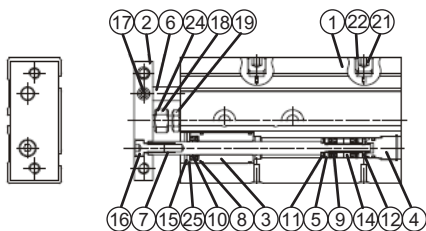
- 實際操作使用時，承受的負荷，應保持在容許桿端荷重以下。
- Y → 偏差量。

偏差量 / 行程關係圖

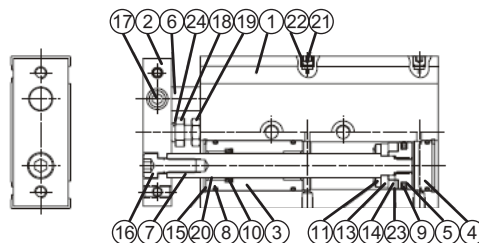


D7W-1N 複動型 / 內部結構

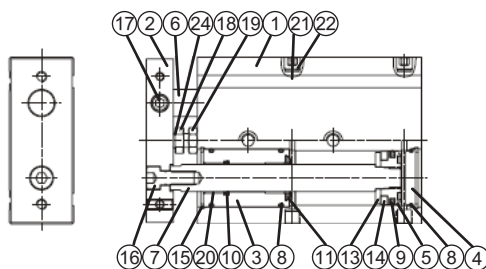
●內徑 $\Phi 6$



●內徑 $\Phi 12 \sim 20$



●內徑 $\Phi 25 \sim 32$

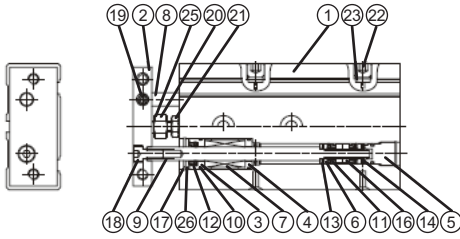


零件表

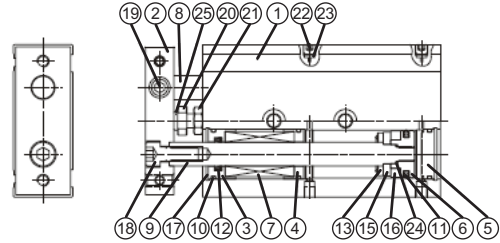
No.	零件名稱	材質	No.	零件名稱	材質	No.	零件名稱	材質
1	本體	鋁合金	10	活塞桿密封環	NBR	19	六角螺帽	碳鋼
2	連接塊	鋁合金	11	前緩衝墊片	NBR	20	乾式軸承	銅合金
3	前蓋	$\Phi 6$: 銅合金 $\Phi 12 \sim 32$: 鋁合金	12	後緩衝墊片 (僅適用 $\Phi 6$)	NBR	21	塞頭 (止付螺絲)	碳鋼
4	尾蓋	鋁合金	13	磁性環固定座	不銹鋼	22	塞頭墊片	NBR
5	活塞	鋁合金	14	磁性環	磁石材	23	O型環 (僅適用 $\Phi 20$)	NBR
6	活塞桿 #1	$\Phi 6 \sim 20$: 不銹鋼 $\Phi 25 \sim 32$: 中碳鋼	15	止動環	彈簧鋼	24	緩衝墊片	塑鋼
7	活塞桿 #2	$\Phi 6 \sim 20$: 不銹鋼 $\Phi 25 \sim 32$: 中碳鋼	16	六角承窩螺絲	不銹鋼	25	前蓋墊圈 (僅適用 $\Phi 6$)	不銹鋼
8	缸管墊片	NBR	17	止付螺絲	不銹鋼			
9	活塞密封環	NBR	18	緩衝螺栓	銅合金			

D7W-1B 複動型 / 內部結構

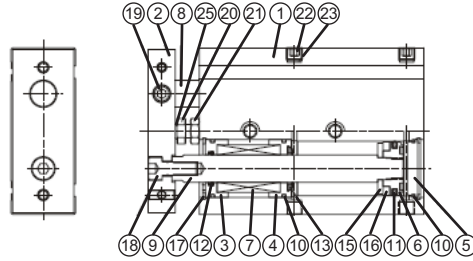
●內徑 $\Phi 6$



●內徑 $\Phi 12 \sim 20$



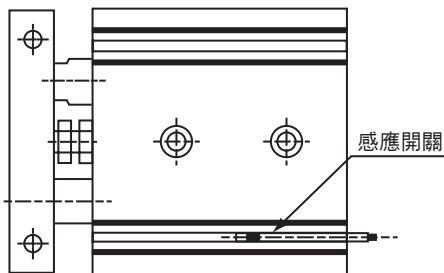
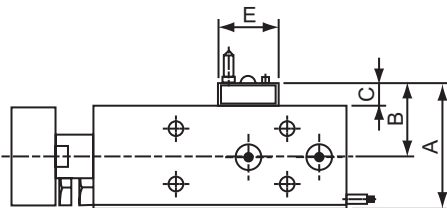
●內徑 $\Phi 25 \sim 32$



零件表

No.	零件名稱	材質	No.	零件名稱	材質	No.	零件名稱	材質
1	本體	鋁合金	10	缸管墊片	NBR	19	止付螺絲	不銹鋼
2	連接塊	鋁合金	11	活塞密封環	NBR	20	緩衝螺栓	銅合金
3	前蓋 #1	鋁合金	12	活塞桿密封環	NBR	21	六角螺帽	碳鋼
4	前蓋 #2	鋁合金	13	前緩衝墊片	NBR	22	塞頭 (止付螺絲)	碳鋼
5	尾蓋	鋁合金	14	後緩衝墊片	NBR	23	塞頭墊片	NBR
6	活塞	鋁合金	15	磁性環固定座	不銹鋼	24	O型環 (僅適用 $\Phi 20$)	NBR
7	線性軸承	—	16	磁性環	磁石材	25	緩衝墊片	塑鋼
8	活塞桿 #1	軸承鋼	17	止動環	彈簧鋼	26	前蓋墊圈 (僅適用 $\Phi 6$)	不銹鋼
9	活塞桿 #2	軸承鋼	18	六角承窩螺絲	不銹鋼			

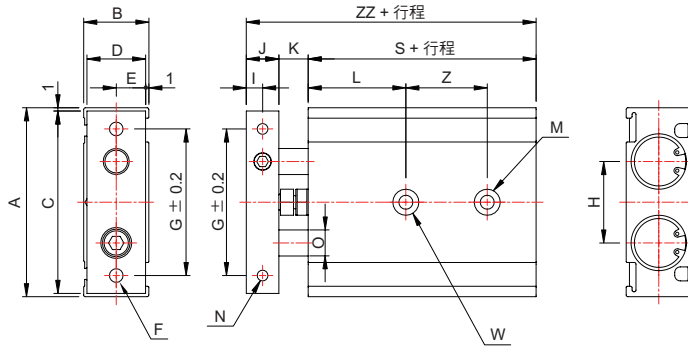
感應開關安裝



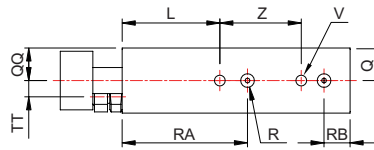
尺寸表

記號 缸徑	A	B	C	D	E
$\Phi 12$	26.5	17.5	8.5	16	22
$\Phi 16$	28.5	18.5	8.5	16	22
$\Phi 20$	33.5	21	8.5	16	22
$\Phi 25$	38.5	23.5	8.5	16	22
$\Phi 32$	46.5	27.5	8.5	16	22

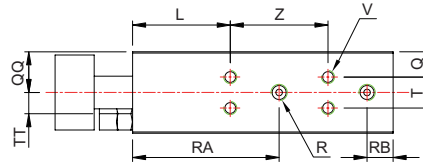
D7W-1 複動型 / 外型尺寸



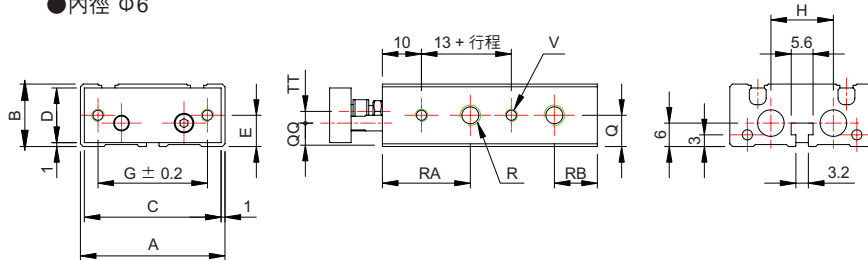
●內徑 $\Phi 12 \sim 16$



●內徑 $\Phi 20 \sim 32$



●內徑 $\Phi 6$



尺寸表

記號 缸徑	A	B	C	D	E	F(貫通)	G	H	I	J	K	L	M(兩側)	N(兩側)	O	Q	QQ	R	RA
$\Phi 6$	37	16	35	14	7	2-M3x0.5	28	16	2.75	5.5	8	13	2- $\Phi 6.5 \times 3.3$ 深(單側)	2-M3x0.5 貫通	4	8	6	4-M5x0.8	22.5
$\Phi 12$	46	18	44	16	8	2-M4x0.7	35	19	4	8	9	20	4- $\Phi 6.5 \times 3.3$ 深	2-M3x0.5x5 深	6	9	10	4-M5x0.8	30
$\Phi 16$	58	20	56	18	9	2-M5x0.8	45	25	5	10	9	30	4- $\Phi 8 \times 4.4$ 深	2-M4x0.7x6 深	8	10	10	4-M5x0.8	38.5
$\Phi 20$	64	25	62	23	11.5	2-M5x0.8	50	28	6	12	12	30	4- $\Phi 9.5 \times 5.3$ 深	2-M4x0.7x6 深	10	7.75	12.5	4-M5x0.8	45
$\Phi 25$	80	30	78	28	14	2-M6x1.0	60	35	6	12	12	30	4- $\Phi 11 \times 6.3$ 深	2-M5x0.8x8 深	12	8.5	15	4-PT1/8	46
$\Phi 32$	98	38	96	36	18	2-M6x1.0	75	44	8	16	14	30	4- $\Phi 11 \times 6.3$ 深	2-M5x0.8x8 深	16	9	19	4-PT1/8	56

記號 缸徑	RB	S	T	TT	V	W	Z (行程)					ZZ
							10,15,20,25	30,35,40,45,50	60,70,75	80	90,100	
							10 + 1/2 行程 ($\Phi 6$: 行程 10,20,30)					
$\Phi 6$	11	45	—	3	4-M3x0.5x4.5 深	2- $\Phi 3.4$	10 + 1/2 行程 ($\Phi 6$: 行程 10,20,30)					58.5
$\Phi 12$	8	55	—	3.5	4-M3x0.5x4.5 深	2-M4x0.7	30	40	50	—	72	
$\Phi 16$	8	60	—	5	4-M4x0.7x5 深	2-M5x0.8	25	35	45	45	79	
$\Phi 20$	8	70	9.5	6.5	8-M4x0.7x5.5 深	2-M6x1.0	30	40	60	60	94	
$\Phi 25$	9	72	13	9	8-M5x0.8x7.5 深	2-M8x1.25	30	40	60	60	96	
$\Phi 32$	10	82	20	11.5	8-M5x0.8x7.5 深	2-M8x1.25	40	50	70	70	112	