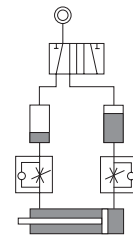


空油轉換筒 AZO



特點

- 氣缸使用領域中常有中間位置停止不確實，速度控制無法達到慢而穩定的速度等問題，故可用空油轉換器搭配低油壓缸解決問題，即無需動用油壓系統，可節省成本。（如圖所示）



空油轉換筒尺寸之選用

- 空油壓轉換筒選用以所需變化油量為依據，所需變化油量通常則為空油作動缸之內容積，其相關計算方式如右：

$$V = \frac{\pi D^2}{4} \times L \times 10^{-3}$$



$$\pi = 3.14159$$

D : 空油作動缸活塞內徑
 L : 空油作動缸作動行程
 V : 空油作動缸容積

規格

型號	AZOF	AZOL
氣缸內徑	Φ40、63、80、100	
使用流體	已濾清之標準液壓油 (ISO Vg32)	
耐壓	10.5 kgf/cm ²	
使用溫度範圍	-10 ~ +60 °C (不凍結)	
缸管材質	鋁合金	

訂購代號

AZOF	40	—	200
型號	內徑		轉換筒長度
 AZOF	40 : Φ40 63 : Φ63 80 : Φ80 100 : Φ100		依轉換筒長度表
 AZOL			

標準行程表

氣缸內徑	轉換筒長度 (mm)
Φ40、63、80、100	150,175,200,225,250,275,300,325,350,375,400,425,450,475,500

空油轉換筒

- 參照表之數值，找出相等或大於作動缸容積之數字，即可獲得轉換筒內徑及長度，若有相同之數值，應考慮以小孔徑者為優先較為經濟。
- 轉換筒變位油量筒身之長度，建議最小應大於 150mm。
- 空油壓轉換筒面上昇速度最大以不超過 150mm/sec 為宜。
- 空油壓轉換筒之安裝位置必須為垂直方向，且高於作動缸。

轉換筒容積表

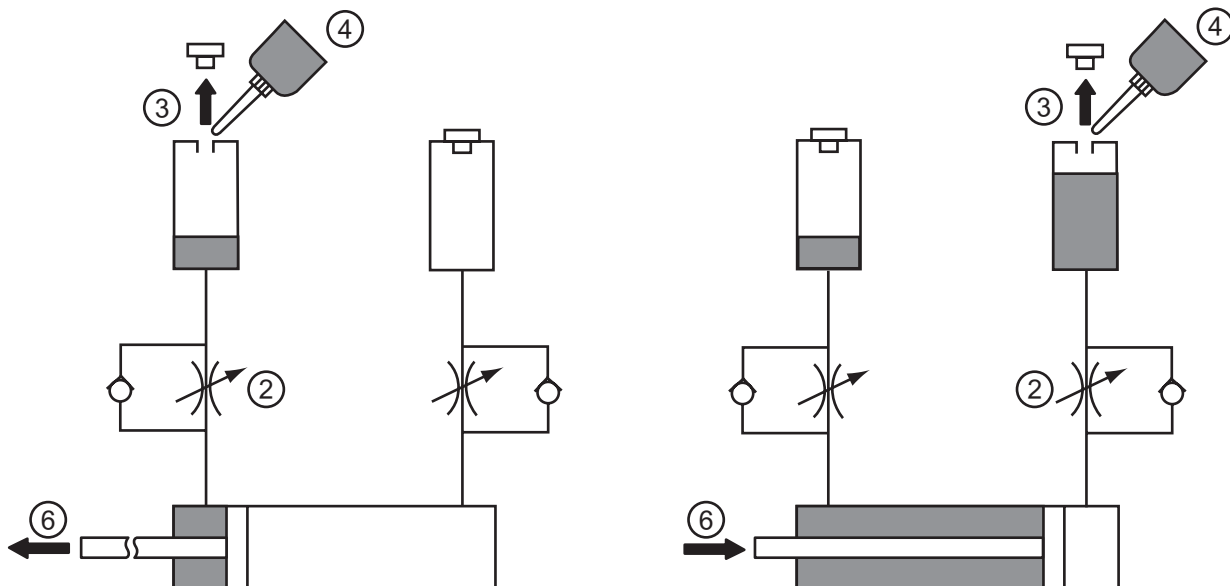
單位：cm²

缸徑 (mm)	轉換筒長度 (mm)														
	150	175	200	225	250	275	300	325	350	375	400	425	450	475	500
Φ40	94	110	125	141	157	172	188	204	220	235	251	267	282	298	314
Φ63	237	277	316	356	395	435	475	514	554	594	633	673	712	752	791
Φ80	377	440	502	565	628	691	754	816	880	942	1005	1068	1131	1194	1256
Φ100	589	687	785	883	981	1080	1178	1276	1374	1472	1570	1669	1767	1865	1963

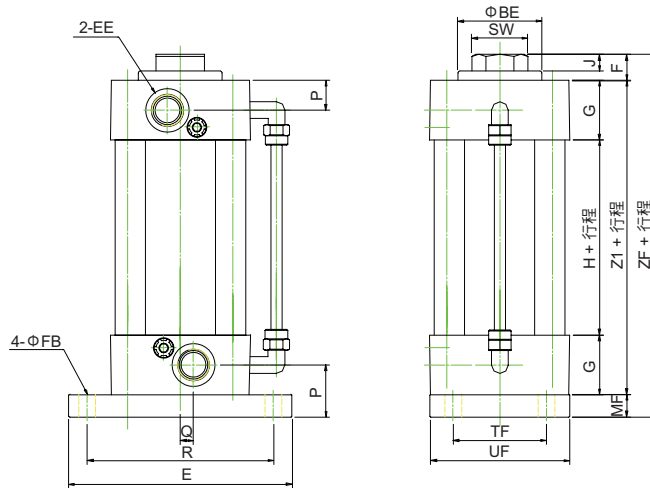
註：上列容積數值已保留 50% 之預留量。

給油程序

- 先將活塞拉至給油端的端點位置
- 節流閥全開
- 將空油變換器頂端中央的給油孔的螺栓開啟
- 注油時以重力方式向下注入
- 油面高度至上限位置為止，將螺栓鎖緊（封閉注油孔）
- 給完油後以約 0.2 MPa 之壓力將活塞推至另一端
- 另一端重複步驟 2 至步驟 5 的給油要領
- 給完油後，再以 0.2MPa 的壓力使活塞做往復運動 2 ~ 3 次即可



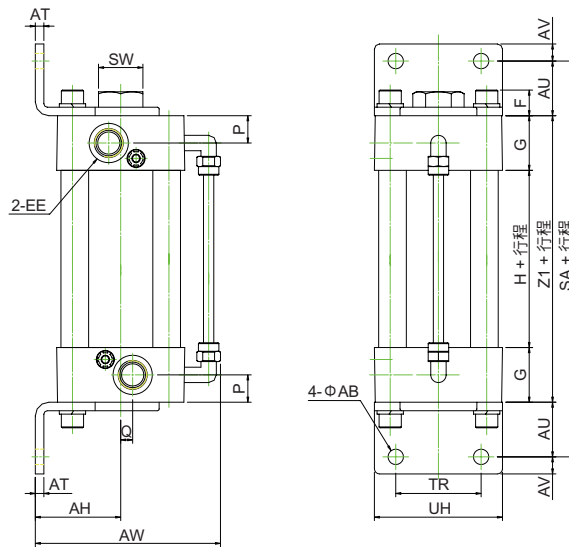
AZOF 外型尺寸



尺寸表

記號 內徑	BE	E	EE	F	FB	G	H	J	MF	P	Q	R	SW	TF	UF	Z1	ZF
Φ40	35	90	G 1/4	14	9	30	30	5	10	15	5	72	26	36	55	90	114
Φ63	45	120	G 3/8	14	9	32	30	5	12	16	8	100	26	50	75	94	120
Φ80	45	153	G 3/8	15	12	38	30	6	16	19	9	126	26	63	95	106	137
Φ100	55	178	G 1/2	15	14	40	30	6	16	20	7	150	26	75	115	110	141

AZOL 外型尺寸



尺寸表

記號 內徑	AB	AH	AT	AU	AV	AW	EE	F	G	H	P	Q	SA	SW	TR	UH	Z1
Φ40	9	36	5	28	10	84	G 1/4	14	30	30	15	5	146	26	36	53	90
Φ63	9	50	5	32	10	109	G 3/8	14	32	30	16	8	158	26	50	75	94
Φ80	12	63	6	41	13	132	G 3/8	15	38	30	19	9	188	26	63	95	106
Φ100	14	71	6	41	15	150	G 1/2	15	40	30	20	7	192	26	75	115	110