



- 雙動標準型 ..... AZH
- 雙動雙軸型 ..... AZHD
- 雙軸可調行程型 ..... AZHN

### 特點

- 空油作動缸主要是搭配空油轉換器使用，以達到慢而穩定的速度，可適用在切削、鑽孔或需要中間定位的場合。
- 本系列符合 ISO 6431。

### 規格

型號	AZH	AZHD	AZHN
氣缸內徑	Φ32、40、50、63、80、100		
使用流體	低油壓用油或已濾清之壓縮空氣		
使用壓力範圍	1.02 ~ 10.5 kgf/cm <sup>2</sup>		
使用溫度範圍	-10 ~ +60 °C (不凍結)		
使用活塞速度	3 ~ 300 mm/s		
缸管材質	鋁合金		

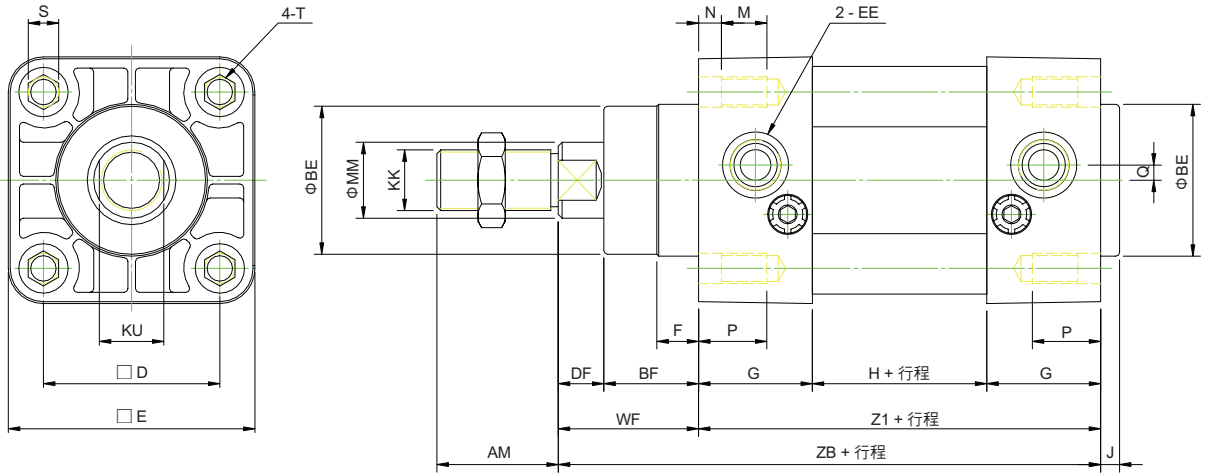
### 訂購代號

AZH	SD	25	M	125	B	3	Y	A	1
型號	固定座	內徑	磁性感應	行程	可調行程	注油位置	軸端配件	感應開關	數量
		32 : Φ32 40 : Φ40 50 : Φ50 63 : Φ63 80 : Φ80 100 : Φ100	M : 附磁感 N : 無磁感	依標準行程表	無：標準型 A：可調 25mm B：可調 50mm <small>註：此編號只適用可調形式。</small>	1. 軸桿注油 2. 尾端注油 3. 兩端注油	 Y：Y型接頭  S：魚眼接頭  F：浮動接頭	AZRK	1：1個 2：2個

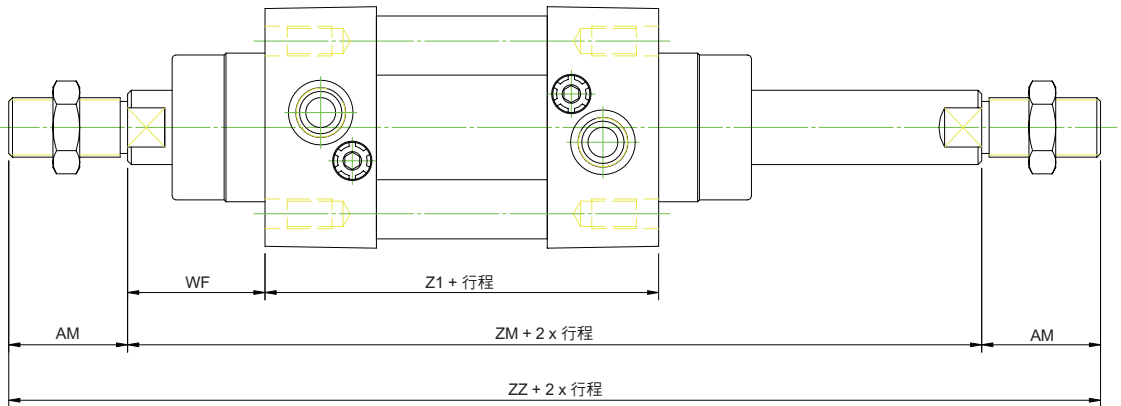
### 標準行程表

氣缸內徑	標準行程 (mm)
Φ32、40、50、63、80、100	25,50,75,100,125,150,175,200,250,300,400,450,500

**AZH** 雙動標準型 / 外型尺寸



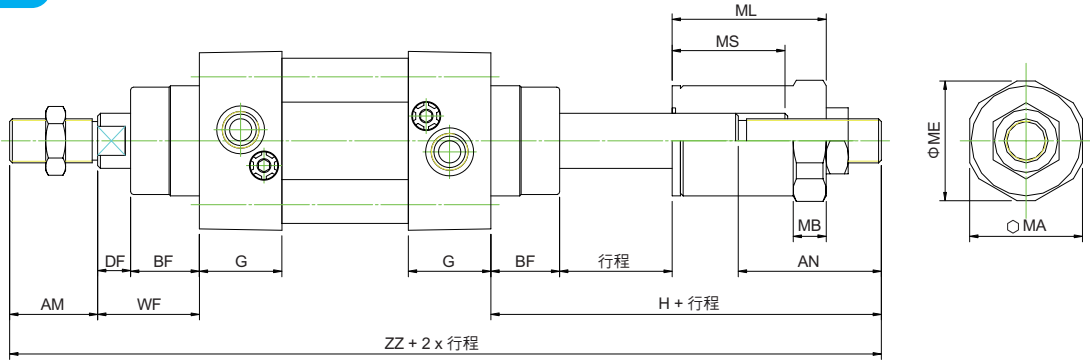
**AZHD** 雙動雙軸型 / 外型尺寸



**尺寸表**

記號 內徑	AM	BE	BF	D	DF	E	EE	F	G	H	J	KK	KU	M	MM	N	P	Q	S	T	WF	Z1	ZB	ZM	ZZ
Φ32	22	30	16	32.5	10	47	G1/8	7	26	42	4	M10x1.25	10	9	12	6	13	4.5	6	M6	26	94	120	146	190
Φ40	24	35	20	38	10	53	G1/4	9	30	45	5	M12x1.25	14	9	16	6	15	5	6	M6	30	105	135	165	213
Φ50	32	40	25	46.5	12	65	G1/4	11	30	46	5	M16x1.5	17	12	20	6	15	6	8	M8	37	106	143	180	244
Φ63	32	45	25	56.5	12	75	G3/8	13	32	57	5	M16x1.5	17	12	20	6	16	8	8	M8	37	121	158	195	259
Φ80	40	45	32	72	14	95	G3/8	15	38	52	6	M20x1.5	22	16	25	6	19	9	10	M10	46	128	174	220	300
Φ100	40	55	35	89	16	115	G1/2	15	40	58	6	M20x1.5	22	16	25	6	20	7	10	M10	51	138	189	240	320

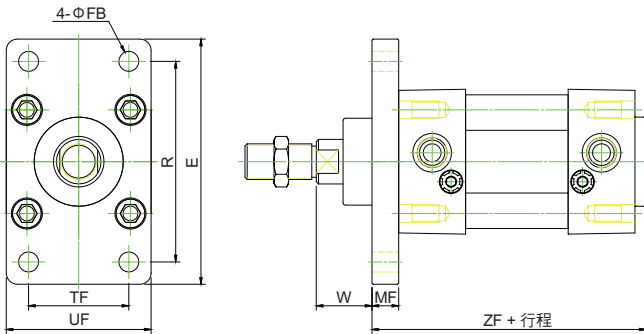
**AZHN** 雙軸可調行程型 / 外型尺寸



**尺寸表**

記號 內徑	AN		BF	G	H		MA	MB	ME	ML		MS		WF	ZZ		
	A	B			A	B				A	B	A	B		A	B	
Φ32	22	47	72	16	26	73	98	27	10	29	47	72	35	60	26	215	240
Φ40	24	48	73	20	30	78	103	32	10	35	47	72	37	62	30	237	262
Φ50	32	52	77	25	30	92	117	41	12	44	56	81	41	66	37	267	292
Φ63	32	52	77	25	32	92	117	41	12	44	56	81	41	66	37	282	307
Φ80	40	58	83	32	38	107	132	50.8	15	55	63	88	43	68	46	321	346
Φ100	40	58	83	35	40	107	132	50.8	15	55	63	88	43	68	51	336	361

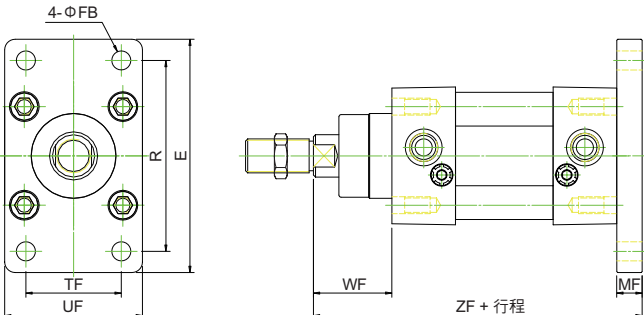
**FA** 配件尺寸



**尺寸表**

記號 內徑	E	FB	MF	R	TF	UF	W	ZF
Φ32	79	7	10	64	32	50	16	108
Φ40	90	9	10	72	36	55	20	120
Φ50	110	9	12	90	45	65	25	123
Φ63	120	9	12	100	50	75	25	138
Φ80	153	12	16	126	63	95	30	150
Φ100	178	14	16	150	75	115	35	160

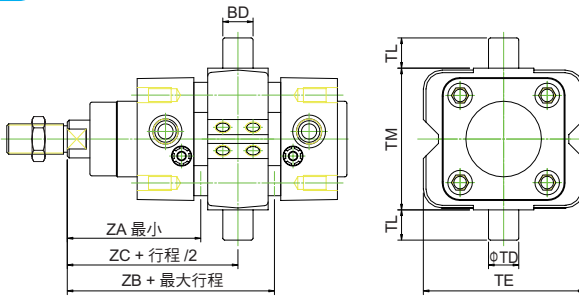
**FB** 配件尺寸



**尺寸表**

記號 內徑	E	FB	MF	R	TF	UF	WF	ZF
Φ32	79	7	10	64	32	50	26	130
Φ40	90	9	10	72	36	55	30	145
Φ50	110	9	12	90	45	65	37	155
Φ63	120	9	12	100	50	75	37	170
Φ80	153	12	16	126	63	95	46	190
Φ100	178	14	16	150	75	115	51	205

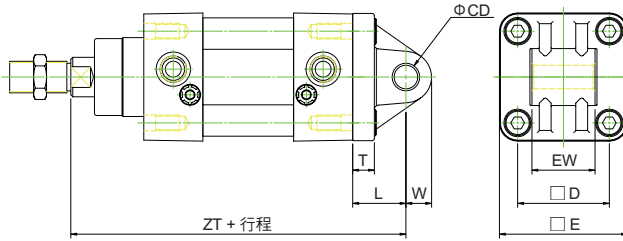
TC 配件尺寸



尺寸表

記號 內徑	BD	TD	TE	TL	TM	ZA	ZB	ZC
Φ32	22	12	58	12	50	73	73	73
Φ40	28	16	70	16	63	77	88	82.5
Φ50	32	16	85	16	75	86	94	90
Φ63	35	20	100	20	90	89.5	105.5	97.5
Φ80	40	20	120	20	110	107	113	110
Φ100	45	25	145	25	132	116.5	123.5	120

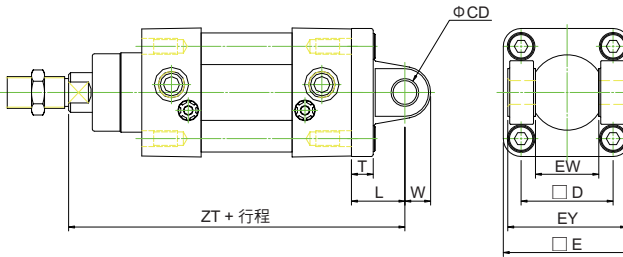
CA 配件尺寸



尺寸表

記號 內徑	CD	D	E	EW	L	T	W	ZT
Φ32	10	32.5	47	26	22	10	10.5	142
Φ40	12	38	53	28	25	10	13	160
Φ50	12	46.5	65	32	27	12	13	170
Φ63	16	56.5	75	40	32	12	17	190
Φ80	16	72	95	50	36	16	17	210
Φ100	20	89	115	60	41	16	21	230

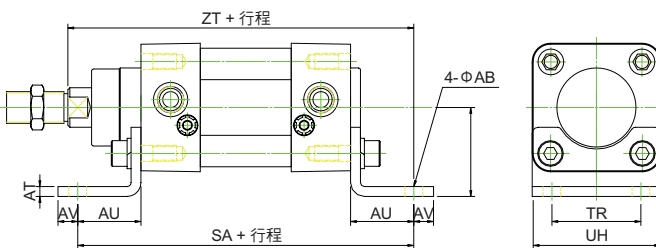
CA 配件尺寸



尺寸表

記號 內徑	CD	D	E	EW	L	T	W	ZT
Φ32	10	32.5	47	26	22	10	10.5	142
Φ40	12	38	53	28	25	10	13	160
Φ50	12	46.5	65	32	27	12	13	170
Φ63	16	56.5	75	40	32	12	17	190
Φ80	16	72	95	50	36	16	17	210
Φ100	20	89	115	60	41	16	21	230

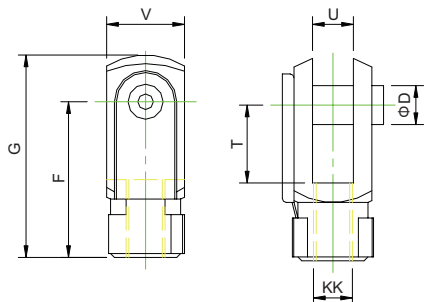
LB 配件尺寸



尺寸表

記號 內徑	AB	AH	AT	AU	AV	SA	TR	UH	ZT
Φ32	7	32	5	24	8	142	32	47	144
Φ40	9	36	5	28	10	161	36	53	163
Φ50	9	45	5	32	10	170	45	65	175
Φ63	9	50	5	32	10	185	50	75	190
Φ80	12	63	6	41	13	210	63	95	215
Φ100	14	71	6	41	15	220	75	115	230

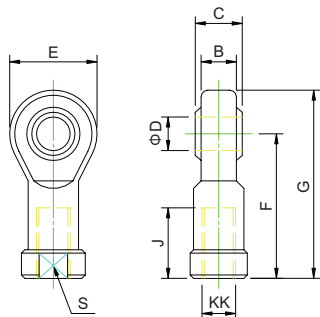
**Y** Y型接頭 / 軸端配件尺寸



**尺寸表**

記號 缸徑	D	F	G	KK	T	U	V
Φ32	10	40	52	M10X1.25	20	10	20
Φ40	12	48	62	M12x1.25	24	12	24
Φ50、63	16	64	83	M16x1.5	32	16	32
Φ80、100	20	80	105	M20x1.5	40	20	40

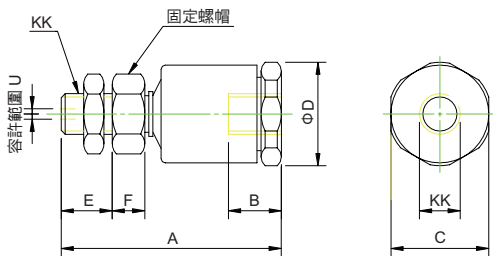
**S** 魚眼接頭 / 軸端配件尺寸



**尺寸表**

記號 缸徑	B	C	D	E	F	G	J	KK	S
Φ32	10.5	14	10	28	43	57	20	M10x1.25	17
Φ40	12	16	12	30	50	65	24	M12x1.25	19
Φ50、63	15	21	16	38	64	83	33	M16x1.5	22
Φ80、100	18	25	20	46	77	100	40	M20x1.5	30

**FT** 浮動接頭 / 軸端配件尺寸



**尺寸表**

記號 缸徑	A	B	C	D	E	F	KK	U
Φ32	54	13	24	25.5	12.5	8	M10x1.25	1
Φ40	71	17	29	31	16	10	M12x1.25	1.15
Φ50、63	88	21	27	38	24	13	M16x1.5	1.65
Φ80、100	105	25	32	50	27.5	16	M20x1.5	2.15

**重量表**

單位：kg

記號 缸徑	AZH		AZHD		AZHN			
	基本重	行程 25mm	基本重	行程 25mm	可調行程 25mm		可調行程 50mm	
					基本重	行程 25mm	基本重	行程 25mm
Φ32	0.56	0.056	0.62	0.078	0.78	0.078	0.86	0.078
Φ40	0.85	0.080	0.98	0.120	1.09	0.120	1.22	0.120
Φ50	1.22	0.117	1.46	0.179	1.82	0.179	2.07	0.179
Φ63	1.72	0.128	1.96	0.189	2.26	0.189	2.51	0.189
Φ80	3.25	0.188	3.69	0.285	4.45	0.285	4.79	0.285
Φ100	4.28	0.220	4.87	0.317	5.63	0.317	5.97	0.317

**配件重量表**

單位：kg

記號 缸徑	FA / FB	CA	CB	LB	TC	Y	S	軸心螺帽	螺帽
Φ32	0.224	0.225	0.197	0.170	0.171	0.088	0.080	0.008	0.065
Φ40	0.266	0.306	0.221	0.219	0.409	0.147	0.112	0.010	0.065
Φ50	0.480	0.473	0.420	0.344	0.604	0.335	0.202	0.017	0.066
Φ63	0.602	0.743	0.600	0.405	1.023	0.335	0.202	0.017	0.066
Φ80	1.424	1.366	1.134	0.839	—	0.677	0.368	0.020	0.086
Φ100	1.974	2.156	1.795	1.045	—	0.677	0.698	0.020	0.086