

內孔直徑 7 與 12

線圈及空氣引導孔切換動作
 軸心以空氣壓力作動
 配管口徑 G1/4 ~ G1/2
 操作壓力：2.5 ~ 10 bar
 (詳細數據參閱參數表)



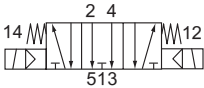
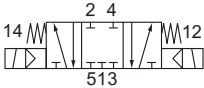
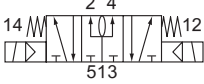
特性

- 整體的音量吸收設計，可降低排氣時所產生的噪音
- 直線的氣流動路確保高流量及反應迅速
- 軸心構造簡單全靠 T 型 SEAL 的設計
- 高效率，維修簡易
- 線圈組裝更換方便，裝配簡單
- 設計精簡
- 具有手動開關
- 具有嵌入式手動開關 (選配)

說明 (標準型)

- 本電磁閥可用於經過濾給油動作 *
- 進出氣方向：固定
- 操作溫度範圍：-10 °C ~ +60 °C
- 本體材質：鋁合金
- 止漏橡膠材質：NBR

參數

記號	型號 產品編號	內孔直徑 (ND)	配管口徑 (G)	操作壓力 [bar]		流量 QN [l/min]	反應時間 * approx. [ms]	重量 [kg]	線圈與 接線盒型式	
				最小	最大					
	耗電功率 3W (5VA)									
	2623200	7	G1/4	3	10	900	30	1.0	請參閱線圈與 接線盒型式表	
	2623220	7	G3/8	3	10	900	30	1.0		
2623700	12	G1/2	2.5	10	2000	55	1.6			
	耗電功率 3W (5VA)									
	2623300	7	G1/4	3	10	900	30	1.0		
	2623320	7	G3/8	3	10	900	30	1.0		
	耗電功率 3W (5VA)									
	2623800	12	G1/2	2.5	10	2000	55	1.6		
	2623400	7	G1/4	3	10	900	30	1.0		
	2623420	7	G3/8	3	10	900	30	1.0		

- * 建議使用之潤滑油：Shell Hydrol DO 32, Shell Febis K32 (1992 七月) 或同等級於 DVI 值 < 8 (DIN53521)
 與 ISO 纖維黏液等級 32-46 (DIN51519)
 • 選配：嵌入式手動開關

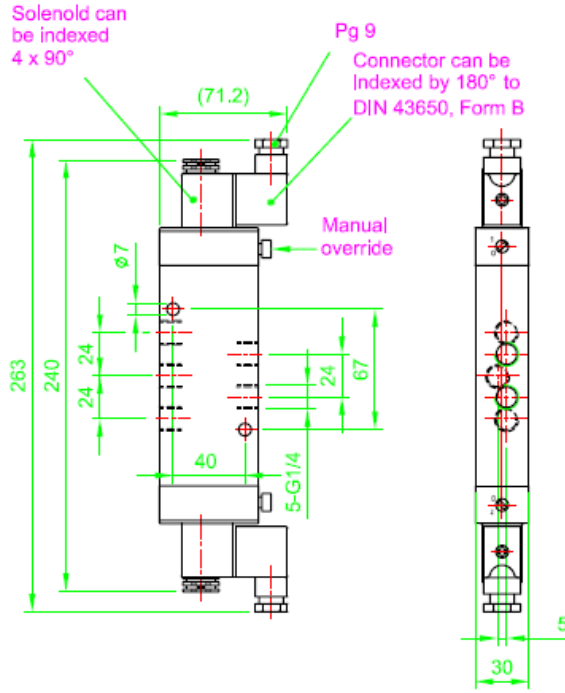
訂購代號

訂購範例： 2623300 · 3052 · DC24V × 5

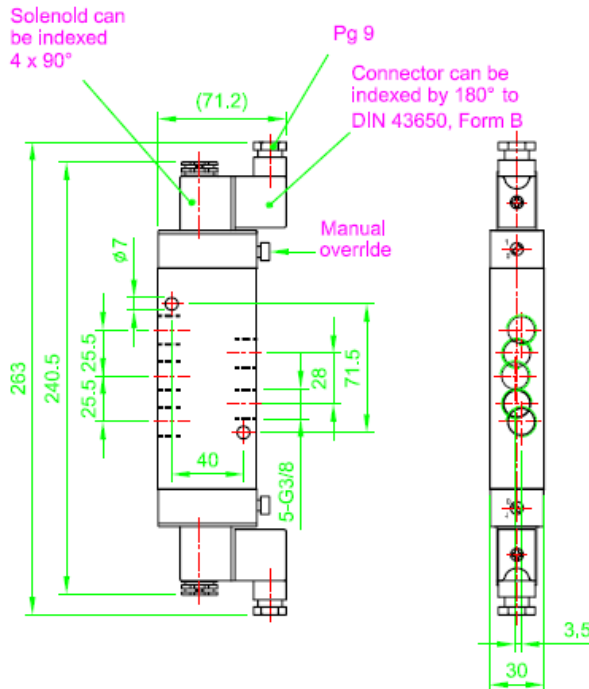
電磁閥	線圈	電壓	數量
-----	----	----	----

外型尺寸圖

型號：2623200 / 2623300 / 2623400

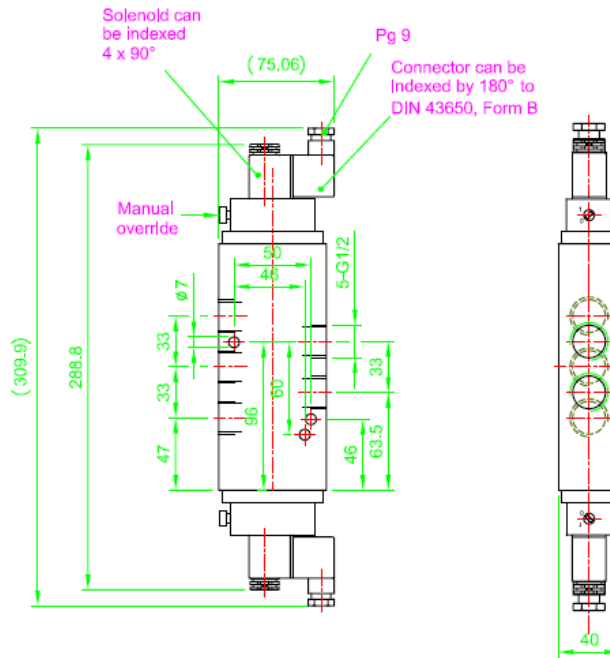


型號：2623220 / 2623320 / 2623420



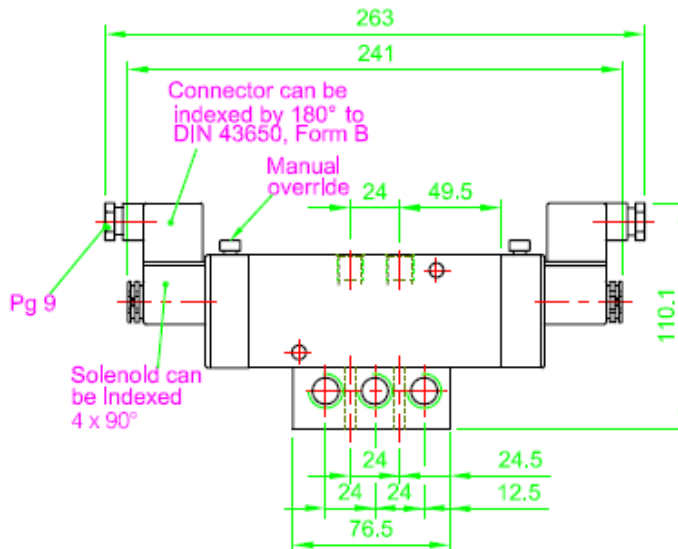
外型尺寸圖

型號：2623700 / 2623800

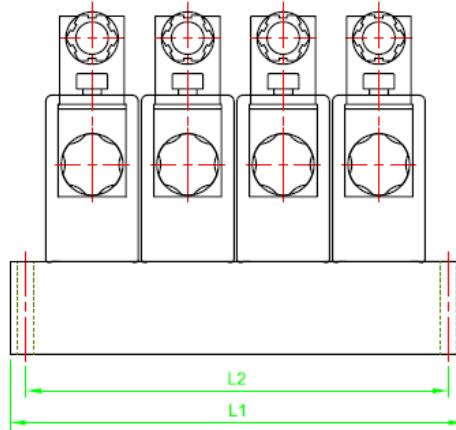


連座式外型尺寸圖

型號：2623200 / 2623300 / 2623400
2623220 / 2623320 / 2623420



型號：2623-No.



尺寸表 (建議最多 10 連座)

型號	電磁閥數量	L1	L2	型號	電磁閥數量	L1	L2
2623-02	2	85	75	2623-07	7	240	230
2623-03	3	116	106	2623-08	8	271	261
2623-04	4	147	137	2623-09	9	302	292
2623-05	5	178	168	2623-10	10	333	323
2623-06	6	209	199				