



複動尾端擺動安裝型	10Z-8		
複動平尾前端安裝型	10Z-8A		
複動雙軸型	10Z-8D		
複動雙軸可調型	10Z-8N		

特點

- 10Z-8 系列空壓缸符合 ISO6432 (Φ20 ~ Φ25)。
- 本系列空壓缸適合長行程、高速及惡劣環境使用。

規格

型號	10Z-8	10Z-8A	10Z-8D	10Z-8N
氣缸內徑	Φ20、25、32、40			
使用流體	已濾清之壓縮空氣 (潤滑或未潤滑)			
使用壓力範圍	1.02 ~ 10.5 kgf/cm ²			
使用溫度範圍	-10 ~ +60 °C (不凍結)			
缸管材質	不銹鋼			

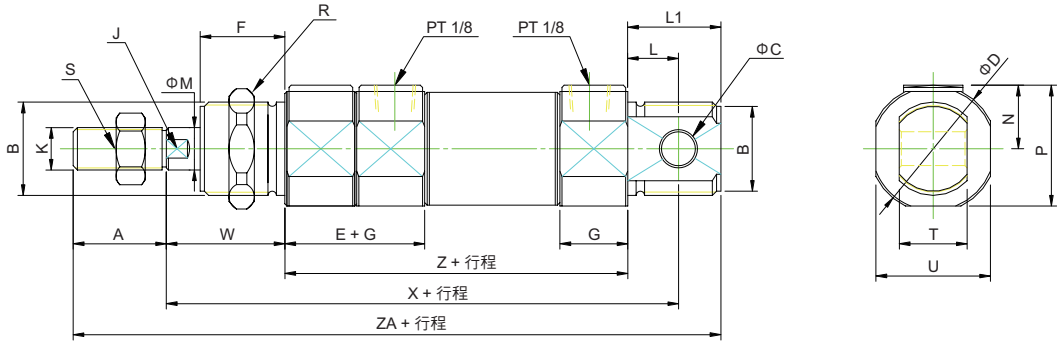
訂購代號

10Z-8	SD	25	B	50	A	Y	A	1
型號	固定座	內徑	緩衝	行程	可調行程	軸端配件	感應開關	數量
10Z-8	SD	20 : Φ20 25 : Φ25 32 : Φ32 40 : Φ40	B : 附緩衝	依標準行程表	A : 可調 25mm B : 可調 50mm	Y : Y 型接頭	DI106	1 : 1 個 2 : 2 個
10Z-8A	FA					I : I 型接頭		
10Z-8D	FB					S : 魚眼接頭		
10Z-8N	LB					F : 浮動接頭		

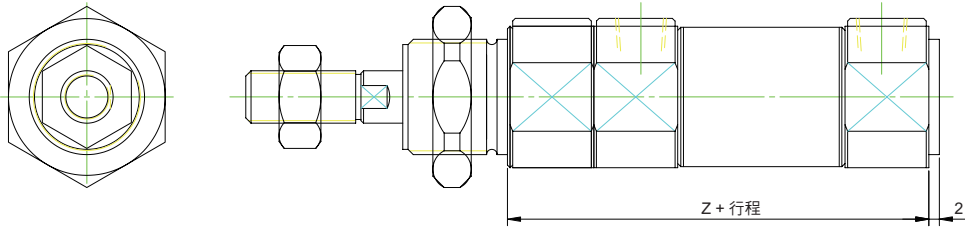
標準行程表

氣缸內徑	標準行程 (mm)
Φ20、25、32、40	25,50,75,100,125,150,175,200,250,300

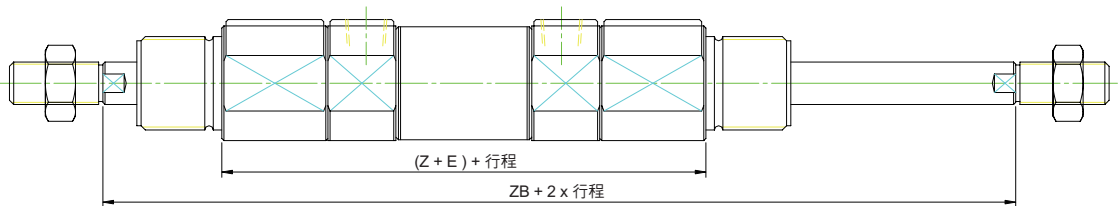
10Z-8 複動尾端擺動安裝型 / 外型尺寸



10Z-8A 複動平尾前端安裝型 / 外型尺寸



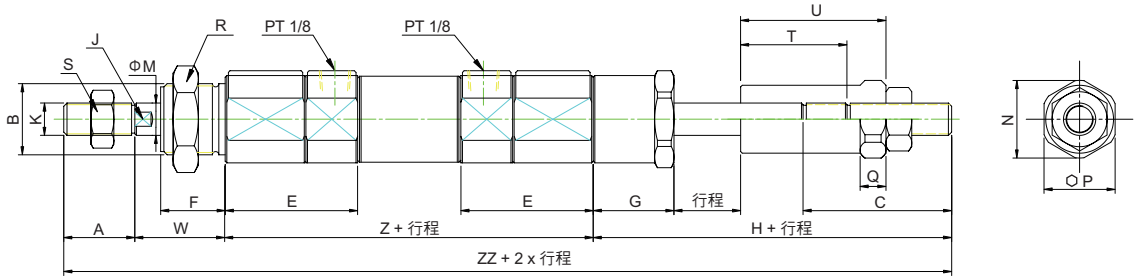
10Z-8D 複動雙軸型 / 外型尺寸



尺寸表

記號 缸徑	A	B	C	D	E	F	G	J	K	L	L1	M	N	P	R	S	T	U	W	X	Z	ZA	ZB
Φ20	20	M22x1.5	8	30	25	18	15	7	M8x1.25	12	22	8	15	28.5	32	14	16	27	24	120	84	150	157
Φ25	22	M22x1.5	8	30	25	20	16	9	M10x1.25	12	22	10	15	28.5	32	17	16	27	28	129	89	161	170
Φ32	23	M27x2.0	10	38	25	20	16	10	M10x1.25	15	27	12	19	36.5	34	17	20	35	28	140	97	175	178
Φ40	23	M33x2.0	10	45	25	20	16	14	M14x1.5	15	27	16	22.5	43.5	41	22	20	42	28	140	97	175	178

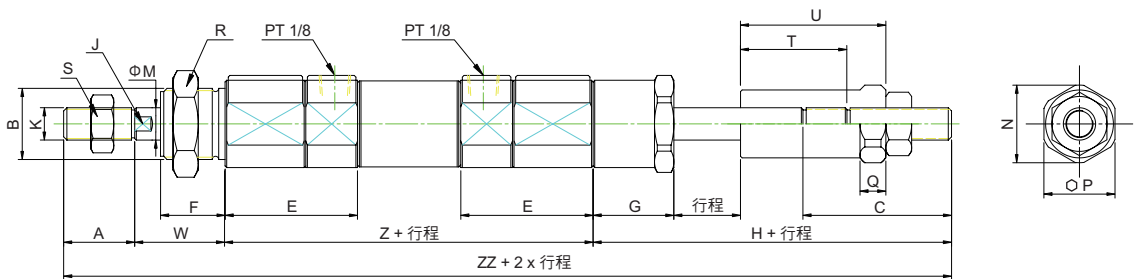
10Z-8N A：行程可調 25mm / 外型尺寸



尺寸表

記號 缸徑	A	B	C	E	F	G	H	J	K	M	N	P	Q	R	S	T	U	W	Z	ZZ
Φ20	20	M22x1.5	45	40	18	25	78	7	M8x1.25	8	24	22	8	27	14	33	43	24	109	231
Φ25	22	M22x1.5	46	41	20	25	79	9	M10x1.25	10	24	22	8	27	17	35	45	28	114	243
Φ32	23	M27x2.0	46	41	20	25	79	10	M10x1.25	12	29	27	10	35	17	35	45	28	122	252
Φ40	23	M33x2.0	50	41	20	25	83	14	M14x1.5	16	35	32	10	41	22	35	47	28	122	256

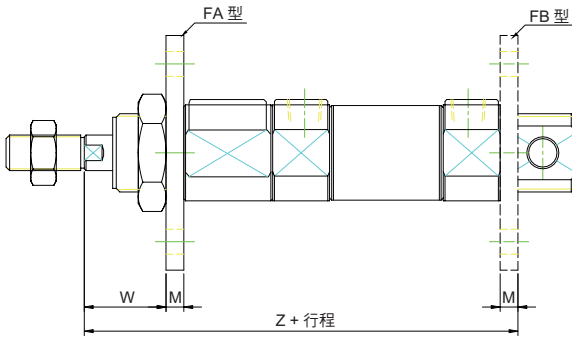
10Z-8N B：行程可調 50mm / 外型尺寸



尺寸表

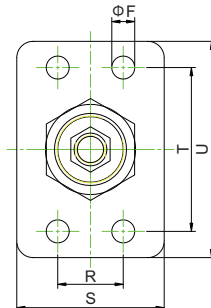
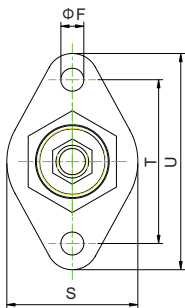
記號 缸徑	A	B	C	E	F	G	H	J	K	M	N	P	Q	R	S	T	U	W	Z	ZZ
Φ20	20	M22x1.5	70	40	18	25	103	7	M8x1.25	8	24	22	8	27	14	58	68	24	109	256
Φ25	22	M22x1.5	71	41	20	25	104	9	M10x1.25	10	24	22	8	27	17	60	70	28	114	268
Φ32	23	M27x2.0	71	41	20	25	104	10	M10x1.25	12	29	27	10	35	17	60	70	28	122	277
Φ40	23	M33x2.0	75	41	20	25	108	14	M14x1.5	16	35	32	10	41	22	60	72	28	122	281

FA (FB) 複動型 / 配件尺寸



●缸徑 $\Phi 20 \sim \Phi 25$

●缸徑 $\Phi 32 \sim \Phi 40$



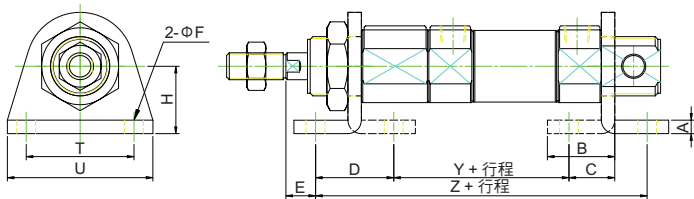
尺寸表 FA (FB) 型

記號 氣缸內徑	E	F	M	R	T	U
$\Phi 20$	40	7	5	-	50	66
$\Phi 25$	40	7	5	-	50	66
$\Phi 32$	45	7	5	20	60	80
$\Phi 40$	50	9	5	30	80	100
記號 氣缸內徑	W	Z				
$\Phi 20$	19	113				
$\Phi 25$	23	124				
$\Phi 32$	23.5	131.5				
$\Phi 40$	23.5	131.5				

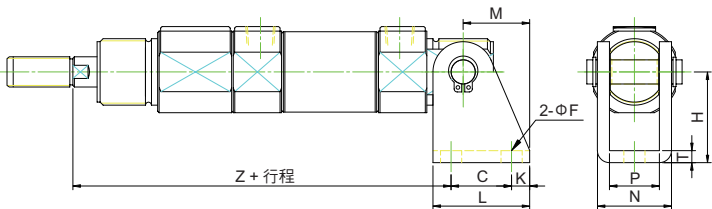
尺寸表 LB 型

記號 氣缸內徑	A	B	C	D	E	F
$\Phi 20$	5	25	17	36	7	7
$\Phi 25$	5	25	17	40	11	7
$\Phi 32$	5	30	20	43.5	8	7
$\Phi 40$	5	30	20	43.5	8	9
記號 氣缸內徑	H	T	U	Y	Z	
$\Phi 20$	25	40	54	60	118	
$\Phi 25$	25	40	54	67	125	
$\Phi 32$	35	40	55	68	139	
$\Phi 40$	40	50	75	68	139	

LB 複動型 / 配件尺寸



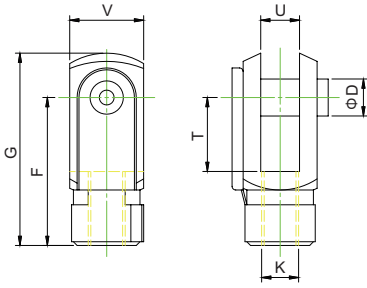
CU 複動型 / 配件尺寸



尺寸表 CU 型

記號 氣缸內徑	C	F	H	K	L	M
$\Phi 20$	20	7	30	6	32	16
$\Phi 25$	20	7	30	6	32	16
$\Phi 32$	25	7	40	7.5	40	20
$\Phi 40$	25	9	40	7.5	40	20
記號 氣缸內徑	N	P	T	Z		
$\Phi 20$	24	16	4	116		
$\Phi 25$	24	16	4	127		
$\Phi 32$	28	20	4	137		
$\Phi 40$	28	20	4	137		

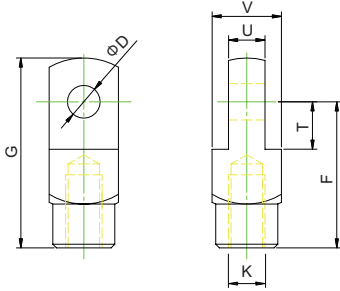
Y Y型接頭 / 軸端配件尺寸



尺寸表

記號 缸徑	D	F	G	K	T	U	V
Φ20	8	32	42	M8x1.25	16	8	16
Φ25、32	10	40	52	M10x1.25	20	10	20
Φ40	10	45	58	M14x1.5	20	14	25.4

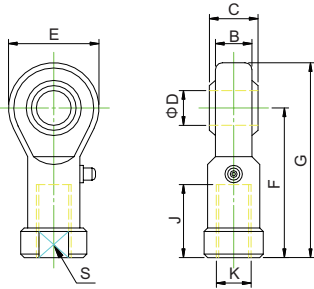
I I型接頭 / 軸端配件尺寸



尺寸表

記號 缸徑	D	F	G	K	T	U	V
Φ20	8	32	42	M8x1.25	11	8	16
Φ25、32	10	40	52	M10x1.25	13	10	19
Φ40	10	45	57	M14x1.5	13	14	25.4

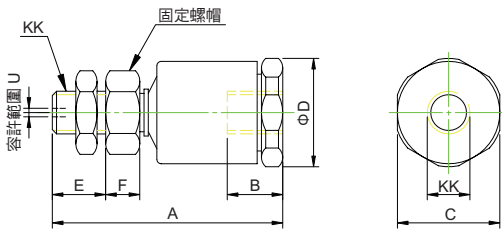
S 魚眼接頭 / 軸端配件尺寸



尺寸表

記號 缸徑	B	C	D	E	F	G	J	K	S
Φ20	9	12	8	22	36	47	17	M8x1.25	14
Φ25、32	10.5	14	10	26	43	56	21	M10x1.25	17
Φ40	13.5	19	14	34	57	74	27	M14x1.5	22

F 浮動接頭 / 軸端配件尺寸



尺寸表

記號 缸徑	A	B	C	D	E	F	K	N	U
Φ20	47	11	19	20	13	6.5	M8x1.25	8	0.75
Φ25、32	54	13	24	25.5	12.5	8	M10x1.25	9	0.75
Φ40	71	17	29	31	15	11	M14x1.5	13	1