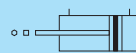




複動標準型 ..... **10Z-6G** .....

複動感應型 ..... **10Z-6RG** .....



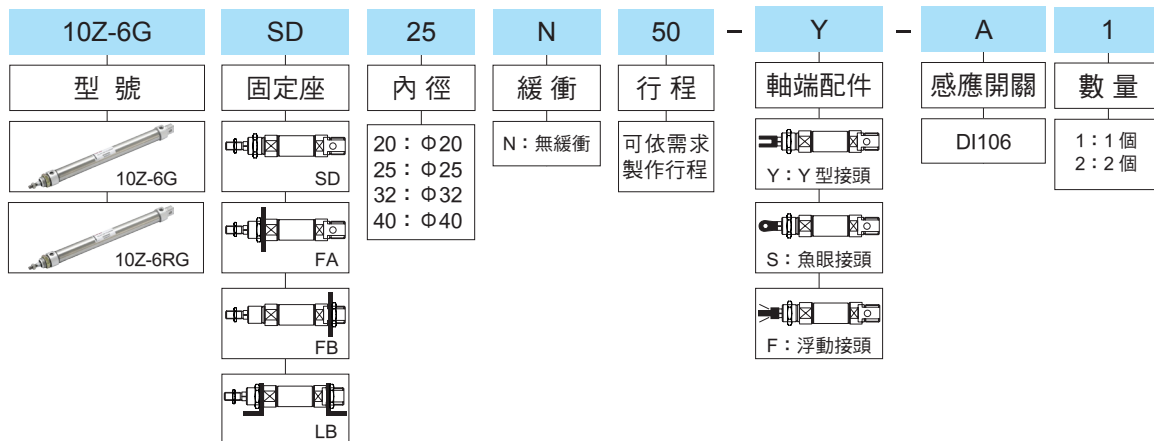
### 說明

一般標準（圓形）氣缸，作動時因流體的流動與摩擦因素，會造成活塞桿自轉，若活塞形狀改為非圓狀即可改善。本公司軸不旋轉氣缸，採用四角形（內徑：20~32）及六角形（內徑：40）活塞桿，搭配四角形及六角形軸封及銅襯。

### 規格

型號	10Z-6G	10Z-6RG
氣缸內徑	Φ20、25、32、40	
使用流體	已濾清之壓縮空氣（潤滑或未潤滑）	
使用壓力範圍	0.51 ~ 9.9 kgf/cm <sup>2</sup>	
使用溫度範圍	-20 ~ +80 °C（不凍結）	
缸管材質	不銹鋼	

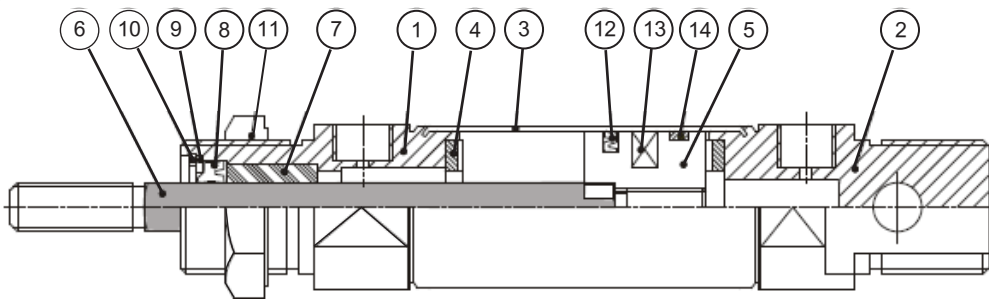
### 訂購代號



### 標準行程表

氣缸內徑	標準行程 (mm)
Φ20、25、32、40	25,50,75,100,125,150

10Z-6G 內部結構



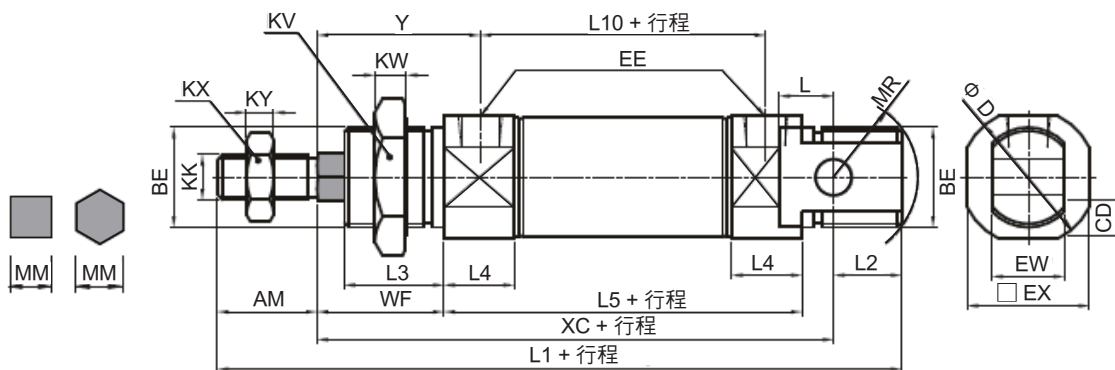
零件表

No.	零件名稱	數量
1	前蓋	1 個
2	後蓋	1 個
3	缸管	1 個
4	緩衝墊片	2 個
5	活塞	1 個
6	活塞桿	1 個
7	自潤軸承	1 個
8	活塞桿封套	1 個
9	軸封墊片	1 個
10	軸封扣環	1 個
11	蓋帽	1 個
12	活塞封套	1 個
13	感應磁石	1 個
14	活塞耐磨環	1 個

油封規格表

記號 缸徑	⑧ 活塞桿封套		⑫ 活塞封套		⑭ 活塞耐磨環	
	型號	數量	型號	數量	型號	數量
Φ20	KC7.4	1 個	PZ 2013 N3571	1 個	WRP20	1 個
Φ25	KC7.4	1 個	PZ 2518 N3571	1 個	WRP25	1 個
Φ32	KC10	1 個	PZ 3210 N3571	1 個	WRP32	1 個
Φ40	PGR14	1 個	PZ 4031 N3571	1 個	WRP40	1 個

### 10Z-6G 軸不旋轉複動標準型 / 外型尺寸

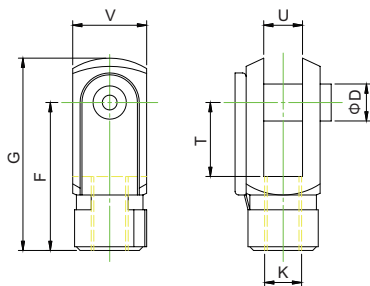


### 尺寸表

記號 缸徑	AM	BE	CD(H9)	D(h1)	EX	EE	EW(d13)	KK	KV	KW
Φ20	20	M22x1.5	8	30	27	G 1/8	16	M8x1.25	26	7
Φ25	22	M22x1.5	8	30	27	G 1/8	16	M8x1.25	26	7
Φ32	22	M26x1.5	10	37	34	G 1/8	20	M10x1.25	32	8
Φ40	24	M32x2.0	10	46	42.5	G 1/4	20	M14x1.5	38	10

記號 缸徑	KX	KY	L	L1	L2	L3	L4	L5	L7	L10	MM	MR	WF	XC	Y
Φ20	13	6.5	12	130	15	18	15.5	68	2.5	52	□ 7.4	18	24	95	32
Φ25	13	6.5	12	141	15	22	15.5	69	2.5	53	□ 7.4	18	28	104	36
Φ32	17	6	14.5	136	12	13	15	64	2.5	48	□ 10	20	23	102	31
Φ40	19	8	14.5	165	12	16	21.5	88	3	66	○ 14	20	26	129	37

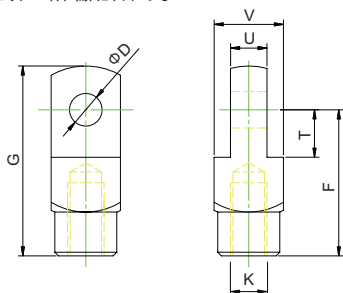
**Y** Y型接頭 / 軸端配件尺寸



**尺寸表**

記號 缸徑	D	F	G	K	T	U	V
Φ20	8	32	42	M8x1.25	16	8	16
Φ25、32	10	40	52	M10x1.25	20	10	20
Φ40	10	45	58	M14x1.5	20	14	25.4

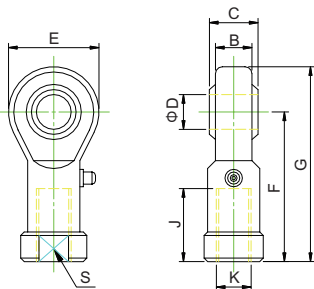
**I** I型接頭 / 軸端配件尺寸



**尺寸表**

記號 缸徑	D	F	G	K	T	U	V
Φ20	8	32	42	M8x1.25	11	8	16
Φ25、32	10	40	52	M10x1.25	13	10	19
Φ40	10	45	57	M14x1.5	13	14	25.4

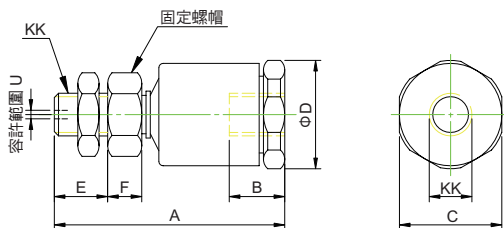
**S** 魚眼接頭 / 軸端配件尺寸



**尺寸表**

記號 缸徑	B	C	D	E	F	G	J	K	S
Φ20	9	12	8	22	36	47	17	M8x1.25	14
Φ25、32	10.5	14	10	26	43	56	21	M10x1.25	17
Φ40	13.5	19	14	34	57	74	27	M14x1.5	22

**F** 浮動接頭 / 軸端配件尺寸



**尺寸表**

記號 缸徑	A	B	C	D	E	F	K	U
Φ20	47	11	19	20	13	6.5	M8x1.25	0.75
Φ25、32	54	13	24	25.5	12.5	8	M10x1.25	1
Φ40	71	17	29	31	15	11	M14x1.5	1.15