



- 尾端擺動安裝型 **10H-6**
- 平尾前端安裝型 **10H-6A**
- 雙軸型 **10H-6D**
- 雙軸可調型 **10H-6N**

特點

- 空油作動缸主要是搭配空油轉換器使用，以達到慢而穩定的速度，可適用在切削、鑽孔或需要中間定位的場合。

規格

型號	10H-6	10H-6A	10H-6D	10H-6N
氣缸內徑	Φ20、25、32、40			
使用流體	已濾清之壓縮空氣 (潤滑或未潤滑)			
使用壓力範圍	1.02 ~ 10.5 kgf/cm ²			
使用溫度範圍	-5 ~ +60 °C (不凍結)			
使用活塞速度	3 ~ 300 mm/s			
缸管材質	不銹鋼			

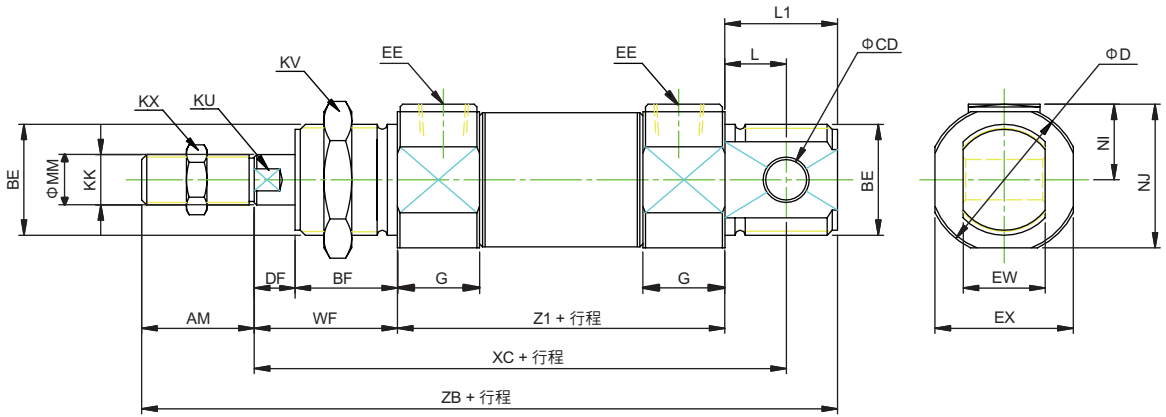
訂購代號

10H-6	SD	25	B	50	B	3	-	Y	-	A	1
型號	固定座	內徑	緩衝	行程	可調行程	注油位置		軸端配件		感應開關	數量
10H-6	SD	20 : Φ20 25 : Φ25 32 : Φ32 40 : Φ40	N : 無緩衝 B : 附緩衝	依標準行程表	無 : 標準型 A : 可調 25mm B : 可調 50mm	1. 軸桿注油 2. 尾端注油 3. 兩端注油		Y : Y型接頭		DI106	1 : 1個 2 : 2個
10H-6A	FA							I : I型接頭			
10H-6D	FB							S : 魚眼接頭			
10H-6N	LB							F : 浮動接頭			
	CU										

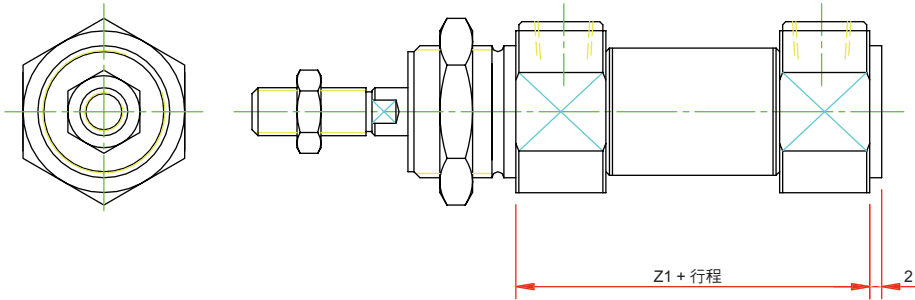
標準行程表

氣缸內徑	標準行程 (mm)
Φ20、25、32、40	25,50,75,100,125,150,175,200,250,300

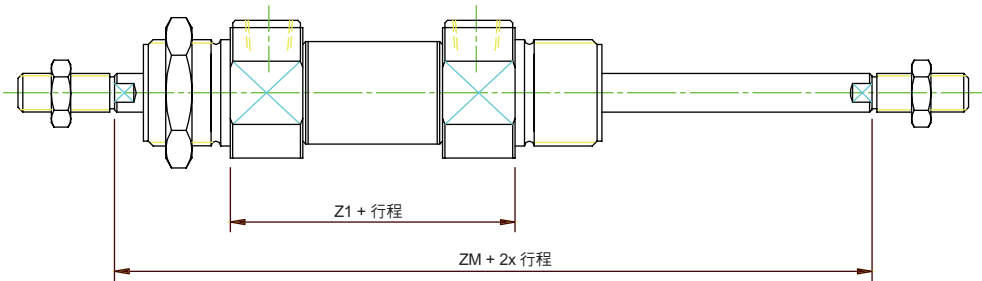
10H-6 尾端擺動安裝型 / 外型尺寸



10H-6A 平尾前端安裝型 / 外型尺寸



10H-6D 雙軸型 / 外型尺寸

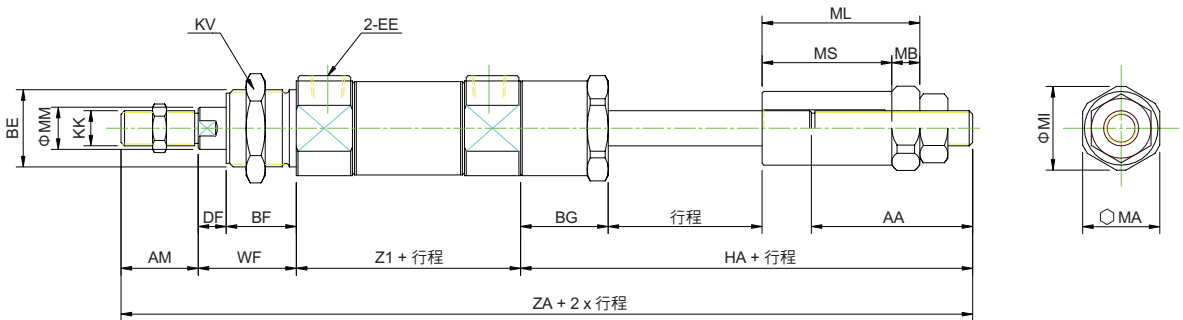


尺寸表

記號 內徑	AM	BE	BF	CD	D	DF	EE	EX	EW	G	KK	KU	KV	KX	L	L1	MM	NI	NJ	WF	XC	Z1	ZB	ZM
Φ20	20	M22x1.5	18	8	30	6	PT1/8	27	16	15	M8x1.25	7	27	14	12	22	8	15	28.5	24	95	59	125	107
Φ25	22	M22x1.5	20	8	30	8	PT1/8	27	16	16	M10x1.25	9	27	17	12	22	10	15	28.5	28	104	64	136	120
Φ32	23	M27x2.0	20	10	38	8	PT1/8	35	20	16	M10x1.25	10	35	17	15	27	12	19	36.5	28	115	72	150	128
Φ40	23	M33x2.0	20	10	45	8	PT1/8	42	20	16	M14x1.5	14	41	22	15	27	16	22.5	43.5	28	115	72	150	128

10H-6N 雙軸可調型 / 外型尺寸

●可調 25mm

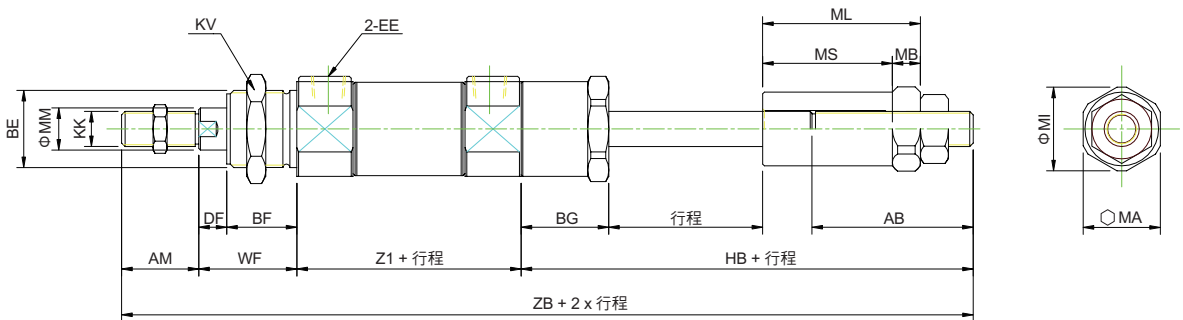


尺寸表

記號 內徑	AA	AM	BE	BF	BG	DF	EE	HA	KK	KV	MA	MB	MI	ML	MM	MS	WF	Z1	ZA
Φ20	45	20	M22x1.5	18	25	6	PT1/8	78	M8x1.25	27	22	8	24	43	8	33	24	59	181
Φ25	46	22	M22x1.5	20	25	8	PT1/8	79	M10x1.25	27	22	8	24	45	10	35	28	64	193
Φ32	46	23	M27x2.0	20	25	8	PT1/8	79	M10x1.25	35	27	10	29	45	12	35	28	72	202
Φ40	50	23	M33x2.0	20	25	8	PT1/8	83	M14x1.5	41	32	10	35	47	16	35	28	72	206

10H-6N 雙軸可調型 / 外型尺寸

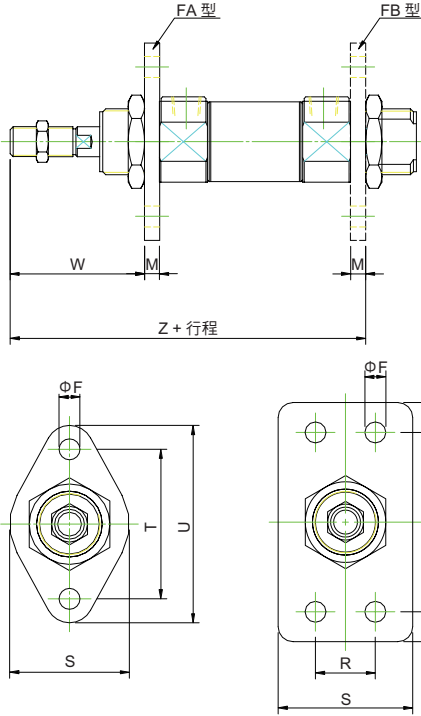
●可調 50mm



尺寸表

記號 內徑	AB	AM	BE	BF	BG	DF	EE	HB	KK	KV	MA	MB	MI	ML	MM	MS	WF	Z1	ZB
Φ20	70	20	M22x1.5	18	25	6	PT1/8	103	M8x1.25	27	22	8	24	68	8	58	24	59	206
Φ25	71	22	M22x1.5	20	25	8	PT1/8	104	M10x1.25	27	22	8	24	70	10	60	28	64	218
Φ32	71	23	M27x2.0	20	25	8	PT1/8	104	M10x1.25	35	27	10	29	70	12	60	28	72	227
Φ40	75	23	M33x2.0	20	25	8	PT1/8	108	M14x1.5	41	32	10	35	72	16	60	28	72	231

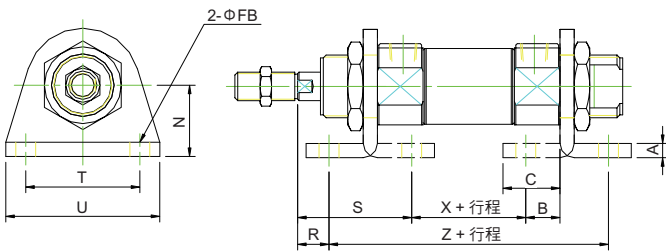
FA(FB) 複動型 / 配件尺寸



尺寸表 FA(FB) 型

記號 缸徑	S	F	M	R	T	U
Φ20	40	7	5	-	50	66
Φ25	40	7	5	-	50	66
Φ32	45	7	5	20	60	80
Φ40	50	9	5	30	80	100
記號 缸徑	W	Z				
Φ20	19	88				
Φ25	23	97				
Φ32	23.5	104.5				
Φ40	23.5	104.5				

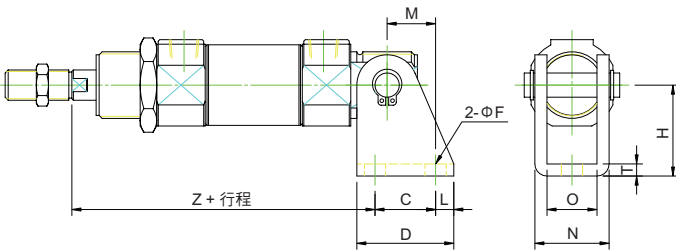
LB 複動型 / 配件尺寸



尺寸表 LB 型

記號 缸徑	A	B	C	FB	N	X
Φ20	5	17	25	7	25	35
Φ25	5	17	25	7	25	40
Φ32	5	20	30	7	35	42
Φ40	5	20	30	9	40	42
記號 缸徑	Z	T	U	R	S	
Φ20	93	40	54	7	36	
Φ25	98	40	54	11	40	
Φ32	112	40	55	8	43.5	
Φ40	112	50	75	8	43.5	

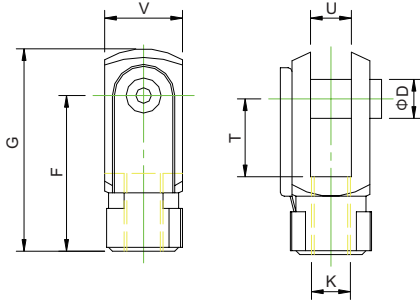
CU 複動型 / 配件尺寸



尺寸表 CU 型

記號 缸徑	C	FB	D	H	L	M
Φ20	20	7	32	30	6	16
Φ25	20	7	32	30	6	16
Φ32	25	7	40	40	7.5	20
Φ40	25	9	40	40	7.5	20
記號 缸徑	N	O	T	Z		
Φ20	24	16	4	91		
Φ25	24	16	4	100		
Φ32	28	20	4	110		
Φ40	28	20	4	110		

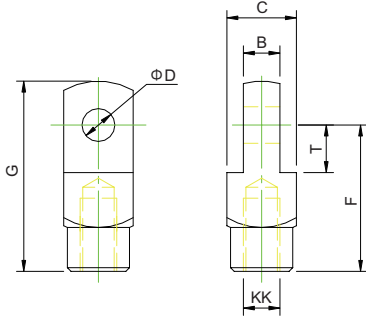
Y 型接頭 / 軸端配件尺寸



尺寸表

記號 缸徑	D	F	G	K	T	U	V
Φ20	8	32	42	M8x1.25	16	8	16
Φ25、32	10	40	52	M10x1.25	20	10	20
Φ40	10	45	58	M14x1.5	20	14	25

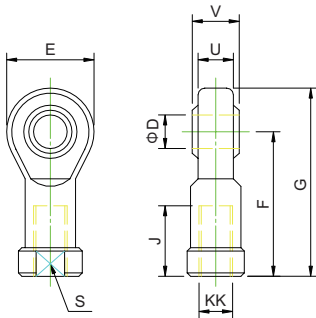
I 型接頭 / 軸端配件尺寸



尺寸表

記號 缸徑	D	F	G	KK	T	U	V
Φ20	8	32	42	M8x1.25	11	8	16
Φ25、32	10	40	52	M10x1.25	13	10	19
Φ40	10	45	57	M14x1.5	13	14	25.4

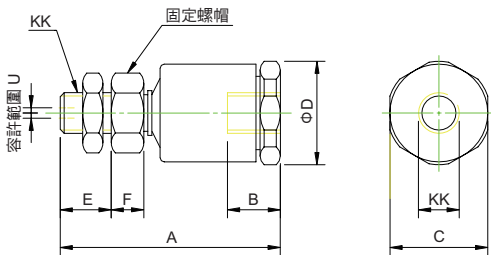
S 魚眼接頭 / 軸端配件尺寸



尺寸表

記號 缸徑	B	C	D	E	F	G	J	KK	S
Φ20	9	12	8	22	36	47	17	M8x1.25	14
Φ25、32	10.5	14	10	26	43	56	21	M10x1.25	17
Φ40	13.5	19	14	34	57	74	27	M14x1.5	22

FT 浮動接頭 / 軸端配件尺寸



尺寸表

記號 缸徑	A	B	C	D	E	F	K	U
Φ20	47	11	19	20	13	6.5	M8x1.25	0.75
Φ25、32	54	13	24	25.5	12.5	8	M10x1.25	1
Φ40	71	17	29	31	15	11	M14x1.5	1.15

10H-6

重量表

單位：kg

記號 缸徑	10H-6		10H-6A		10H-6D		10H-6N			
	基本重	行程 25mm	基本重	行程 25mm	基本重	行程 25mm	可調行程 25mm		可調行程 50mm	
							基本重	行程 25mm	基本重	行程 25mm
Φ20	0.150	0.019	0.141	0.019	0.176	0.029	0.275	0.029	0.337	0.029
Φ25	0.190	0.027	0.185	0.027	0.236	0.043	0.377	0.043	0.473	0.043
Φ32	0.323	0.040	0.313	0.040	0.385	0.062	0.495	0.062	0.590	0.062
Φ40	0.495	0.059	0.482	0.059	0.610	0.098	0.788	0.098	0.927	0.098

配件重量表

單位：kg

記號 缸徑	FA / FB	LB	CU	Y	I	S	F	軸心螺帽	螺帽
Φ20	0.049	0.173	0.064	0.046	0.044	0.053	0.061	0.005	0.011
Φ25	0.049	0.173	0.064	0.088	0.080	0.080	0.113	0.008	0.011
Φ32	0.099	0.218	0.089	0.088	0.080	0.080	0.113	0.008	0.030
Φ40	0.132	0.315	0.151	0.151	0.157	0.175	0.245	0.016	0.038

10H-6